



СЕЛЬСКОЕ ПОСЕЛЕНИЕ
СЕВРЮКАЕВО
МУНИЦИПАЛЬНОГО РАЙОНА
СТАВРОПОЛЬСКИЙ
САМАРСКОЙ ОБЛАСТИ

ОФИЦИАЛЬНАЯ ПУБЛИКАЦИЯ

ВЕСТНИК

Севрюкаево

6+

№14 (050),
2 сентября 2019 г.

АДМИНИСТРАЦИЯ СЕЛЬСКОГО ПОСЕЛЕНИЯ СЕВРЮКАЕВО МУНИЦИПАЛЬНОГО РАЙОНА СТАВРОПОЛЬСКИЙ САМАРСКОЙ ОБЛАСТИ

ПОСТАНОВЛЕНИЕ №31 от 02.09. 2019 г.

О ПРОВЕДЕНИИ ПУБЛИЧНЫХ СЛУШАНИЙ ПО ПРОЕКТУ РЕШЕНИЯ СОБРАНИЯ ПРЕДСТАВИТЕЛЕЙ СЕЛЬСКОГО ПОСЕЛЕНИЯ СЕВРЮКАЕВО МУНИЦИПАЛЬНОГО РАЙОНА СТАВРОПОЛЬСКИЙ «ОБ УТВЕРЖДЕНИИ ИЗМЕНЕНИЙ В ГЕНЕРАЛЬНЫЙ ПЛАН СЕЛЬСКОГО ПОСЕЛЕНИЯ СЕВРЮКАЕВО МУНИЦИПАЛЬНОГО РАЙОНА СТАВРОПОЛЬСКИЙ САМАРСКОЙ ОБЛАСТИ, УТВЕРЖДЕННЫЙ РЕШЕНИЕМ СОБРАНИЯ ПРЕДСТАВИТЕЛЕЙ ОТ 13.12.2013 №79/75»

В целях соблюдения права человека на благоприятные условия жизнедеятельности, прав и законных интересов правообладателей земельных участков и объектов капитального строительства в соответствии с частью 11 статьи 24, статьей 28 Градостроительного кодекса Российской Федерации, руководствуясь статьей 28 Федерального закона от 06.10.2003 № 131-ФЗ

«Об общих принципах организации местного самоуправления в Российской Федерации», Уставом сельского поселения Севрюкаево муниципального района Ставропольский Самарской области, Порядком организации и проведения публичных слушаний в сфере градостроительной деятельности сельского поселения Севрюкаево муниципального района Ставропольский Самарской области, утвержденным решением Собрании представителей сельского поселения Севрюкаево муниципального района Ставропольский Самарской области от 05.03.2010 №3, протоколом Согласительной комиссии по согласованию проекта внесения изменений в генеральный план сельского поселения Севрюкаево муниципального района Ставропольский Самарской области от 30.08.2019 г. постановляю:

1. Провести на территории сельского поселения Севрюкаево муниципального района Ставропольский Самарской области публичные слушания по проекту решения Собрании представителей сельского поселения Севрюкаево муниципального района Ставропольский Самарской области «Об утверждении изменений в генеральный план сельского поселения Севрюкаево муниципального района Ставропольский Самарской области, утвержденный Решением Собрании представителей от 13.12.2013 №79/75» (далее – Проект решения).

2. Срок проведения публичных слушаний по Проекту решения - с 9 сентября 2019 года по 9 октября 2019 года.

3. Срок проведения публичных слушаний исчисляется со дня, указанного в п.2 настоящего постановления до дня официального опубликования заключения о результатах публичных слушаний.

4. Органом, уполномоченным на организацию и проведение публичных слушаний в соответствии с настоящим постановлением, является Администрация сельского поселения Севрюкаево муниципального района Ставропольский Самарской области (далее также – Администрация поселения).

5. Представление участниками публичных слушаний предложений и замечаний по проекту генерального плана, а также их учет осуществляется в соответствии с Порядком организации и проведения публичных слушаний в сфере градостроительной деятельности сельского поселения Севрюкаево муниципального района Ставропольский Самарской области, утвержденным решением Собрании представителей сельского поселения Севрюкаево муниципального района Ставропольский Самарской области от 05.03.2010 №3 (в редакции решений от 30.09.2013 № 75/71, от 14.03.2018 №2).

6. Место проведения публичных слушаний (место ведения протокола публичных слушаний) в сельском поселении Севрюкаево муниципального района Ставропольский Самарской области: 445166, Самарская область, Ставропольский район, село Севрюкаево, ул. Овражная, 2.

7. Провести мероприятия по информированию жителей поселения по вопросу публичных слушаний в каждом из следующих пунктов:

в селе Севрюкаево – 16 сентября 2019 г. в 17:00 часов по адресу:

с. Севрюкаево, ул. Овражная, 2;

в селе Кармалы – 17 сентября 2019 г. в 17:00 часов по адресу: с. Кармалы, ул.Центральная, 13;

в селе Лбище – 18 сентября 2019 г. в 17:00 часов по адресу: с. Лбище, Центральная, 15;

в селе Мордово – 19 сентября 2019 г. в 17:00 часов по адресу: с. Мордово, ул. Центральная, 35.

8. Администрации поселения в целях доведения до населения информации о содержании Проекта решения обеспечить организацию выставок, экспозиций демонстрационных материалов проекта генерального плана в местах проведения публичных слушаний (местах ведения протокола публичных слушаний) и мест проведения мероприятий по информированию жителей поселения по вопросу публичных слушаний.

9. Датой открытия экспозиции считается дата опубликования Проекта решения и его размещения на официальном сайте Администрации сельского поселения Севрюкаево муниципального района Ставропольский Самарской области в сети «Интернет»: <http://sevrukaevo.stavrsp.ru>.

10. Прием замечаний и предложений по Проекту решения от жителей поселения и иных заинтересованных лиц осуществляется по адресу, указанному в пункте 6 настоящего постановления, в рабочие дни с 10 часов до 19 часов, в субботу с 12 до 17 часов.

Прием замечаний и предложений от жителей поселения и иных заинтересованных лиц по проекту генерального плана прекращается 29 сентября 2019 года.

11. Назначить лицом, ответственным за ведение протокола публичных слушаний, протоколов мероприятий по информированию жителей поселения по вопросу публичных слушаний - Главу сельского поселения – Алембатрова Н.Н.

12. Официальное опубликование настоящего постановления является оповещением о начале публичных слушаний.

Опубликовать настоящее постановление и Проект решения (приложение к настоящему постановлению) в газете «Вестник Севрюкаево».

12. Администрации поселения в целях заблаговременного ознакомления жителей поселения и иных заинтересованных лиц с Проектом решения обеспечить размещение Проекта решения на официальном сайте Администрации сельского поселения Севрюкаево в информационно-телекоммуникационной сети «Интернет» - <http://sevrukaevo.stavrsp.ru> беспрепятственный доступ к ознакомлению с проектом генерального плана в здании Администрации поселения (в соответствии с режимом работы Администрации поселения).

15. В случае, если настоящее постановление будет опубликовано позднее календарной даты начала публичных слушаний, указанной в пункте 2 настоящего постановления, то дата начала публичных слушаний исчисляется со дня официального опубликования настоящего постановления. При этом установленные в настоящем постановлении календарная дата, до которой осуществляется прием замечаний и предложений от жителей поселения и иных заинтересованных лиц, а также дата окончания публичных слушаний переносятся на соответствующее количество дней.

Глава сельского поселения Севрюкаево Н.Н. АЛЕМБАТРОВ

ПРИЛОЖЕНИЕ № 1 к постановлению Главы сельского поселения Бахилово муниципального района Ставропольский Самарской области от 02.09.2019г. № 31

ПРОЕКТ

СОБРАНИЕ ПРЕДСТАВИТЕЛЕЙ СЕЛЬСКОГО ПОСЕЛЕНИЯ БАХИЛОВО МУНИЦИПАЛЬНОГО РАЙОНА СТАВРОПОЛЬСКИЙ САМАРСКОЙ ОБЛАСТИ

РЕШЕНИЕ от _____ № _____

ОБ УТВЕРЖДЕНИИ ИЗМЕНЕНИЙ В ГЕНЕРАЛЬНЫЙ ПЛАН СЕЛЬСКОГО ПОСЕЛЕНИЯ СЕВРЮКАЕВО МУНИЦИПАЛЬНОГО РАЙОНА СТАВРОПОЛЬСКИЙ САМАРСКОЙ ОБЛАСТИ, УТВЕРЖДЕННЫЙ РЕШЕНИЕМ СОБРАНИЯ ПРЕДСТАВИТЕЛЕЙ ОТ 13.12.2013 №79/75.

В соответствии со статьей 24 Градостроительного кодекса Российской Федерации, пунктом 20 части 1, частью 3 статьи 14 Федерального закона от 6 октября 2003 года № 131-ФЗ «Об общих принципах организации местного самоуправления в Российской Федерации», с учетом заключения о

результатах публичных слушаний по проекту решения Собрании представителей сельского поселения Севрюкаево муниципального района Ставропольский Самарской области «Об утверждении изменений в генеральный план сельского поселения Севрюкаево муниципального района Ставропольский Самарской области» от _____, Собрании представителей сельского поселения Севрюкаево муниципального района Ставропольский Самарской области решено:

1. Утвердить изменения в генеральный план сельского поселения Севрюкаево муниципального района Ставропольский Самарской области, утвержденный Решением Собрании представителей сельского поселения, утвержденный Решением Собрании представителей от 13.12.2013 №79/75 (далее также – генеральный план), включающим:

положение о территориальном планировании сельского поселения Севрюкаево муниципального района Ставропольский Самарской области;

карту границ населенных пунктов, входящих в состав сельского поселения Севрюкаево муниципального района Ставропольский Самарской области (М 1:25000);

карту функциональных зон сельского поселения Севрюкаево муниципального района Ставропольский Самарской области (М 1:25000);

карту функциональных зон сельского поселения Севрюкаево муниципального района Ставропольский Самарской области (М 1:5000);

карту планируемого размещения объектов местного значения сельского поселения Севрюкаево муниципального района Ставропольский Самарской области (М 1:5000);

карту планируемого размещения объектов инженерной инфраструктуры местного значения сельского поселения Севрюкаево муниципального района Ставропольский Самарской области (М1:5000);

карту планируемого размещения объектов транспортной инфраструктуры местного значения сельского поселения Севрюкаево муниципального района Ставропольский Самарской области (М 1:5000);

сведения о границах населенных пунктов сельского поселения Севрюкаево муниципального района Ставропольский Самарской области.

2. Опубликовать настоящее Решение, а также приложить к настоящему решению в газете «Ставрополь-на-Волге. Официальное опубликование» и разместить на сайте сельского поселения Севрюкаево в информационно-телекоммуникационной сети «Интернет» - <http://sevrukaevo.stavrsp.ru>.

3. Настоящее решение вступает в силу со дня его официального опубликования.

Председатель Собрании представителей сельского поселения Севрюкаево
муниципального района Ставропольский Самарской области **Е.В. ХАДЕЕВА**
Глава сельского поселения Севрюкаево муниципального района Ставропольский
Самарской области **Н.Н. АЛЕМБАТРОВ**

ПРИЛОЖЕНИЕ № 1 к Решению Собрании представителей сельского поселения Севрюкаево
муниципального района Ставропольский Самарской области № _____ от _____ 2019

ПОЛОЖЕНИЕ О ТЕРРИТОРИАЛЬНОМ ПЛАНИРОВАНИИ СЕЛЬСКОГО ПОСЕЛЕНИЯ СЕВРЮКАЕВО МУНИЦИПАЛЬНОГО РАЙОНА СТАВРОПОЛЬСКИЙ САМАРСКОЙ ОБЛАСТИ

1. Общие положения

1.1. В соответствии с градостроительным законодательством Генеральный план сельского поселения Севрюкаево муниципального района Ставропольский Самарской области (далее – Генеральный план) является документом территориального планирования муниципального образования. Генеральным планом определено, исходя из совокупности социальных, экономических, экологических и иных факторов, назначение территорий сельского поселения Севрюкаево муниципального района Ставропольский Самарской области в целях обеспечения их устойчивого развития, развития инженерной, транспортной и социальной инфраструктур, обеспечения учета интересов граждан и их объединений, Российской Федерации, субъектов Российской Федерации, муниципальных образований.

1.2. Генеральный план разработан в соответствии с Конституцией Российской Федерации, Градостроительным кодексом Российской Федерации, Земельным кодексом Российской Федерации, Федеральным законом «Об общих принципах организации законодательных (представительных) и исполнительных органов государственной власти субъектов Российской Федерации», иными федеральными законами и нормативными правовыми актами Российской Федерации, законами и иными нормативными правовыми актами Самарской области, Уставом сельского поселения Севрюкаево муниципального района Ставропольский Самарской области, иными нормативными правовыми актами муниципального района Ставропольский Самарской области.

1.3. При осуществлении территориального планирования сельского поселения Севрюкаево учтены интересы Российской Федерации, Самарской области, муниципального района Ставропольский по реализации полномочий федеральных органов государственной власти, органов государственной власти Самарской области и органов местного самоуправления муниципального района Ставропольский, а также необходимость создания благоприятных условий для реализации на территории Самарской области приоритетных национальных проектов, федеральных и областных целевых программ, программ развития муниципального района Ставропольский.

1.4. Генеральный план разработан на основе Постановления Правительства Самарской области от 12.07.2017 № 441 «О Стратегии социально-экономического развития Самарской области на период до 2030 года», планов и программ комплексного социально-экономического развития муниципального района Ставропольский и сельского поселения Севрюкаево.

1.5. При подготовке Генерального плана учтены: программы, принятые в установленном порядке и реализуемые за счет средств федерального бюджета, бюджета Самарской области, бюджета муниципального района Ставропольский, бюджета сельского поселения Севрюкаево;

решения органов государственной власти, органов местного самоуправления, иных главных распорядителей средств соответствующих бюджетов, предусматривающие создание на территории сельского поселения Севрюкаево объектов федерального значения, объектов регионального значения, объектов местного значения;

инвестиционные программы субъектов естественных монополий, организаций коммунального комплекса;

сведения, содержащиеся в федеральной государственной информационной системе территориального планирования;

Схема территориального планирования Самарской области, утвержденная постановлением Правительства Самарской области от 13.12.2007 № 261;

Схема территориального планирования муниципального района Ставропольский Самарской области, утвержденная решением Собрании представителей муниципального района Ставропольский Самарской области от 25.02.2010 № 295;

предложения заинтересованных лиц.

1.6. Генеральный план включает:

положение о территориальном планировании сельского поселения Севрюкаево;

карту границ населенных пунктов, входящих в состав сельского поселения Севрюкаево муниципального района Ставропольский Самарской области (М 1:25 000);

карту функциональных зон сельского поселения Севрюкаево муниципального района Ставропольский Самарской области, в части села Мордово и села Кармалы (М 1: 5 000);

карту функциональных зон сельского поселения Севрюкаево муниципального района Ставропольский Самарской области (М 1: 25 000);

карты планируемого размещения объектов местного значения сельского поселения Севрюкаево муниципального района Ставропольский Самарской области.

1.7. Положение о территориальном планировании сельского поселения Севрюкаево муниципального района Ставропольский Самарской области включает:

сведения о видах, назначении и наименованиях планируемых для размещения объектов местного значения сельского поселения Севрюкаево, их основные характеристики, их местоположение (для объектов местного значения, не являющихся линейными объектами, указываются функциональные зоны), а также характеристики зон с особыми условиями использования территорий в случае, если установление таких зон требуется в связи с размещением данных объектов;

параметры функциональных зон, а также сведения о планируемых для размещения в них объектах федерального значения, объектах регионального значения, объектах местного значения муниципального района Ставропольский, объектов местного значения сельского поселения Севрюкаево, за исключением линейных объектов.

1.8. Карты планируемого размещения объектов местного значения сельского поселения Севрюкаево включают:

карту планируемого размещения объектов местного значения сельского поселения Севрюкаево муниципального района Ставропольский Самарской области (М 1: 5 000);

карту планируемого размещения объектов инженерной инфраструктуры местного значения

сельского поселения Севрюкаево муниципального района Ставропольский Самарской области (М 1:5 000);
 карту планируемого размещения объектов транспортной инфраструктуры местного значения сельского поселения Севрюкаево муниципального района Ставропольский Самарской области (М 1:5 000).

1.9. На картах планируемого размещения объектов местного значения сельского поселения Севрюкаево отображаются планируемые для размещения объекты местного значения – объекты капитального строительства, иные объекты, территории, которые необходимы для осуществления органами местного самоуправления сельского поселения Севрюкаево полномочий по вопросам местного значения сельского поселения и в пределах переданных государственных полномочий в соответствии с федеральными законами, законами Самарской области, Уставом сельского поселения Севрюкаево и оказывают существенное влияние на социально-экономическое развитие сельского поселения Севрюкаево.

1.10. Виды объектов местного значения сельского поселения Севрюкаево, отображенные на картах планируемого размещения объектов местного значения сельского поселения Севрюкаево, соответствуют требованиям части 2.1 статьи 5 Закона Самарской области от 12.07.2006 № 90-ГД «О градостроительной деятельности на территории Самарской области».

1.11. Реализация Генерального плана осуществляется путем выполнения мероприятий, которые предусмотрены программами социально-экономического развития и целевыми программами, утверждаемыми органами местного самоуправления сельского поселения Севрюкаево, и реализуемыми за счет средств местного бюджета, или нормативными правовыми актами Администрации сельского поселения Севрюкаево об установлении отдельных расходных обязательств, или инвестиционными программами организаций коммунального комплекса. Указанные мероприятия могут включать:

- 1) подготовку и утверждение документации по планировке территории в соответствии с Генеральным планом;
- 2) принятие в порядке, установленном законодательством Российской Федерации, решений о резервировании земель, об изъятии, в том числе путем выкупа, земельных участков для муниципальных нужд, о переводе земель или земельных участков из одной категории в другую;
- 3) создание объектов местного значения сельского поселения Севрюкаево на основании документации по планировке территории.

1.12. Программы, реализуемые за счет средств бюджета сельского поселения Севрюкаево, решения органов местного самоуправления сельского поселения Севрюкаево, предусматривающие создание объектов местного значения сельского поселения Севрюкаево, инвестиционные программы субъектов естественных монополий, организаций коммунального комплекса, принятые до утверждения Генерального плана и предусматривающие создание объектов местного значения сельского поселения Севрюкаево, подлежащих в соответствии с частью 2.1 статьи 5 Закона Самарской области от 12.07.2006 № 90-ГД «О градостроительной деятельности на территории Самарской области» отображению в Генеральном плане, но не предусмотренных Генеральным планом, подлежат в двухмесячный срок с даты утверждения Генерального плана приведению в соответствие с Генеральным планом.

1.13. В случае если программы, реализуемые за счет средств бюджета сельского поселения Севрюкаево, решения органов местного самоуправления сельского поселения Севрюкаево, предусматривающие создание объектов местного значения сельского поселения Севрюкаево, инвестиционные программы субъектов естественных монополий, организаций коммунального комплекса принимаются после утверждения Генерального плана и предусматривают создание объектов местного значения сельского поселения Севрюкаево, подлежащих в соответствии с частью 2.1 статьи 5 Закона Самарской области от 12.07.2006 № 90-ГД «О градостроительной деятельности на территории Самарской области» отображению в Генеральном плане, но не предусмотренных Генеральным планом, в Генеральный план в пятимесячный срок с даты утверждения таких программ и принятия таких решений вносятся соответствующие изменения.

1.14. Указанные в настоящем Положении характеристики планируемых для размещения объектов местного значения сельского поселения Севрюкаево (площадь, протяженность, количество мест и иные) являются ориентировочными и подлежат уточнению в документации по планировке территории и в проектной документации на соответствующие объекты.

1.15. Характеристики зон с особыми условиями использования территории планируемых объектов местного значения сельского поселения Севрюкаево, в случае если установление таких зон требуется в связи с размещением данных объектов, определены в соответствии с законодательством Российской Федерации.

Размеры санитарно-защитных зон планируемых объектов местного значения сельского поселения Севрюкаево, являющихся источниками воздействия на среду обитания, определены в соответствии с СанПиН 2.2.1/2.1.1.1200-03 «Санитарно-защитные зоны и санитарная классификация предприятий, сооружений и иных объектов», утвержденными Постановлением Главного государственного санитарного врача РФ от 25.09.2007 № 74 (далее также – СанПиН 2.2.1/2.1.1.1200-03).

Размеры санитарно-защитных зон планируемых объектов местного значения сельского поселения Севрюкаево, являющихся источниками воздействия на среду обитания, для которых СанПиН 2.2.1/2.1.1.1200-03 не установлены размеры санитарно-защитной зоны и рекомендуемые разрывы, а также размеры санитарно-защитных зон планируемых объектов местного значения сельского поселения Севрюкаево I - III класса опасности определяются проектами ориентировочного размера санитарно-защитной зоны соответствующих объектов.

1.16. Отображение на картах Генерального плана планируемых для размещения объектов федерального значения, объектов регионального значения, объектов местного значения муниципального района Ставропольский не определяет их местоположение, а осуществляется в целях определения функциональных зон их размещения.

1.17. Отображение на картах Генерального плана существующих и планируемых объектов, не являющихся объектами федерального значения, объектами регионального значения, объектами местного значения, осуществляется в информационных целях.

2. Сведения об видах, назначении и наименованиях планируемых для размещения объектов местного значения сельского поселения Севрюкаево муниципального района Ставропольский Самарской области, их основные характеристики и местоположение

2.1. Объекты местного значения в сфере физической культуры и массового спорта

№ п/п	Назначение и наименование объекта	Местоположение объекта	Вид работ, который планируется в целях размещения объекта	Срок, до которого планируется размещение объекта, г.	Основные характеристики объекта			Характеристики зон с особыми условиями использования территорий
					Площадь земельного участка, га	Площадь объекта, кв.м	Иные характеристики	
1.	Комплексная спортивная площадка	село Севрюкаево, площадка № 1,	строительство	2020	0,5	-	-	Установление зон с особыми условиями использования территорий в связи с размещением объекта не требуется
2.	Комплексная спортивная площадка	село Мордово на востоке села	строительство	2020	0,5	-	-	Установление зон с особыми условиями использования территорий в связи с размещением объекта не требуется
3.	Плоскостное физкультурно-спортивное сооружение	село Мордово на площадке № 2, на юго-востоке села;	строительство	2033	0,0366	-	-	Установление зон с особыми условиями использования территорий в связи с размещением объекта не требуется

2.2. Объекты местного значения в сфере создания условий для обеспечения жителей поселения услугами бытового обслуживания

№ п/п	Назначение и наименование объекта	Местоположение объекта	Вид работ, который планируется в целях размещения объекта	Срок, до которого планируется размещение объекта, г.	Основные характеристики объекта			Характеристики зон с особыми условиями использования территорий (ЗСО)
					Площадь земельного участка	Площадь объекта, кв.м	Иные характеристики	
1.	Объект культурно-бытового обслуживания	село Севрюкаево, площадка № 1	строительство	2033	-	135	на 5 рабочих мест	Установление зон с особыми условиями использования территорий в связи с размещением объекта не требуется

2.3. Объекты местного значения в сфере электроснабжения

№ п/п	Назначение и наименование объекта	Местоположение объекта	Вид работ, который планируется в целях размещения объекта	Срок, до которого планируется размещение объекта, г.	Основные характеристики объекта			Характеристики зон с особыми условиями использования территорий (ЗСО)
					Протяженность, км	Иные характеристики	Иные характеристики	
3.	Комплексные трансформаторные подстанции	село Севрюкаево площадка №1	строительство	2033	100 кВА – 2 шт 40 кВА-2 шт	-	-	В соответствии с СанПиН 2.2.1/2.1.1.1200-03 размер санитарно-защитной зоны устанавливается в зависимости от типа (открытые, закрытые), мощности на основании расчетов физического воздействия на атмосферный воздух, а также результатов натурных измерений

№ п/п	Назначение и наименование объекта	Местоположение объекта	Вид работ, который планируется в целях размещения объекта	Срок, до которого планируется размещение объекта, г.	Основные характеристики объекта			Характеристики зон с особыми условиями использования территорий (ЗСО)
					Протяженность, км	Иные характеристики	Иные характеристики	
4.	Комплексная трансформаторная подстанция	село Мордово площадка №2	строительство	2033	-	40 кВА-1 шт	-	Характеристики зон с особыми условиями использования территорий (ЗСО)

2.4. Объекты местного значения в сфере водоотведения

№ п/п	Назначение и наименование объекта	Местоположение объекта	Вид работ, который планируется в целях размещения объекта	Срок, до которого планируется размещение объекта, г.	Основные характеристики объекта			Характеристики зон с особыми условиями использования территорий (ЗСО)
					Протяженность, км	Иные характеристики	Иные характеристики	
1.	Канализационные очистные сооружения	село Севрюкаево	строительство	2033	-	Производительность: 5 куб.м./сут.;	-	В соответствии с СанПиН 2.2.1/2.1.1.1200-03 ориентировочный размер санитарно-защитной зоны объекта – 15 м
2.	Канализационные сети	село Севрюкаево	строительство	2033	0,2	-	-	Установление зон с особыми условиями использования территорий в связи с размещением объекта не требуется

2.5. Объекты местного значения в сфере водоснабжения

№ п/п	Назначение и наименование объекта	Местоположение объекта	Вид работ, который планируется в целях размещения объекта	Срок, до которого планируется размещение объекта, г.	Основные характеристики объекта			Характеристики зон с особыми условиями использования территорий (ЗСО)
					Протяженность, км	Иные характеристики	Иные характеристики	
1.	Сети водопровода	Село Севрюкаево: площадка № 1;	строительство	2030	3,05	-	-	В соответствии с СанПиН 2.1.4.1110-02 ширину санитарно-защитной полосы следует принимать по обе стороны от крайних линий водопровода: при отсутствии грунтовых вод - не менее 10 м при диаметре водоводов до 1000 мм и не менее 20 м при диаметре водоводов более 1000 мм; при наличии грунтовых вод - не менее 50 м вне зависимости от диаметра водоводов.
2.	Сети водопровода	Село Мордово Площадка № 2	строительство	2033	2,72	-	-	В соответствии с СанПиН 2.1.4.1110-02 радиус 30-го пояса ЗСО от 0 до 50 м в зависимости от защищенности подземных вод. Размеры 2-ого и 3-его поясов ЗСО определяются на основании гидрогеологических расчетов
3.	Сети водопровода	Село Лблеще	строительство	2030	1,05	-	-	В соответствии с СанПиН 2.1.4.1110-02 радиус 30-го пояса ЗСО от 0 до 50 м в зависимости от защищенности подземных вод. Размеры 2-ого и 3-его поясов ЗСО определяются на основании гидрогеологических расчетов
4.	Сети водопровода	Село Кармалы	строительство	2030	0,50	-	-	В соответствии с СанПиН 2.1.4.1110-02 радиус 30-го пояса ЗСО от 0 до 50 м в зависимости от защищенности подземных вод. Размеры 2-ого и 3-его поясов ЗСО определяются на основании гидрогеологических расчетов
5.	Сети водопровода	Село Мордово	строительство	2030	0,35	-	-	В соответствии с СанПиН 2.1.4.1110-02 радиус 30-го пояса ЗСО от 0 до 50 м в зависимости от защищенности подземных вод. Размеры 2-ого и 3-его поясов ЗСО определяются на основании гидрогеологических расчетов
6.	Сети водопровода	Село Севрюкаево	строительство	2030	0,4	-	-	В соответствии с СанПиН 2.1.4.1110-02 радиус 30-го пояса ЗСО от 0 до 50 м в зависимости от защищенности подземных вод. Размеры 2-ого и 3-его поясов ЗСО определяются на основании гидрогеологических расчетов
7.	Водозабор	Село Севрюкаево	строительство	2030	-	2 артезианские скважины – 2х100 куб.м./сут.	-	В соответствии с СанПиН 2.1.4.1110-02 радиус 30-го пояса ЗСО от 0 до 50 м в зависимости от защищенности подземных вод. Размеры 2-ого и 3-его поясов ЗСО определяются на основании гидрогеологических расчетов
8.	Водозабор	Село Кармалы	строительство	2030	-	Артезианская скважина 1х100 куб.м./сут.	-	В соответствии с СанПиН 2.1.4.1110-02 радиус 30-го пояса ЗСО от 0 до 50 м в зависимости от защищенности подземных вод. Размеры 2-ого и 3-его поясов ЗСО определяются на основании гидрогеологических расчетов
9.	Водозабор	Село Севрюкаево Площадка № 1	строительство	2030	-	2 артезианские скважины – 2х30 куб.м./сут.	-	В соответствии с СанПиН 2.1.4.1110-02 радиус 30-го пояса ЗСО от 0 до 50 м в зависимости от защищенности подземных вод. Размеры 2-ого и 3-его поясов ЗСО определяются на основании гидрогеологических расчетов

2.6. Объекты местного значения в сфере газоснабжения

№ п/п	Назначение и наименование объекта	Местоположение объекта	Вид работ, который планируется в целях размещения объекта	Срок, до которого планируется размещение объекта, г.	Основные характеристики объекта			Характеристики зон с особыми условиями использования территорий (ЗСО)
					Протяженность, км	Иные характеристики	Иные характеристики	
1.	Шкафной газорегуляторный пункт	село Севрюкаево: площадка № 1;	строительство	2033	-	производительность до 130 куб.м/час, 1 шт.	-	В соответствии с Правилами охраны газораспределительных сетей, утвержденными Постановлением Правительства Российской Федерации от 20.11.2000 № 878, охранная зона устанавливается в виде территории, ограниченной замкнутой линией, проведенной на расстоянии 10 метров от границ объекта
2.	Шкафной газорегуляторный пункт	село Мордово площадка № 2	строительство	2033	-	производительность – до 80 куб.м/час, 1 шт.	-	В соответствии с Правилами охраны газораспределительных сетей, утвержденными Постановлением Правительства Российской Федерации от 20.11.2000 № 878, вдоль трасс наружных газопроводов охранная зона устанавливается в виде территории, ограниченной замкнутой линией, проведенной на расстоянии 3 метров от газопровода со стороны провода и 2 метров - с противоположной стороны
3.	Газопровод низкого давления	село Мордово площадка № 2	строительство	2033	-	Протяженность 2,54 км.	-	В соответствии с Правилами охраны газораспределительных сетей, утвержденными Постановлением Правительства Российской Федерации от 20.11.2000 № 878, вдоль трасс наружных газопроводов охранная зона устанавливается в виде территории, ограниченной замкнутой линией, проведенной на расстоянии 3 метров от газопровода со стороны провода и 2 метров - с противоположной стороны

2.7. Объекты местного значения в сфере организации ритуальных услуг и содержания мест захоронения

№ п/п	Назначение и наименование объекта	Местоположение объекта	Вид работ, который планируется в целях размещения объекта	Срок, до которого планируется размещение объекта, г.	Основные характеристики объекта			Характеристики зон с особыми условиями использования территорий (ЗСО)
					Площадь земельного участка	Площадь объекта, га	Иные характеристики	
1.	Кладбище	в южной части села Севрюкаево	реконструкция	2020	-	2,0 га	увеличение площади до 2,0 га	В соответствии с СанПиН 2.2.1/2.1.1.1200-03 ориентировочный размер санитарно-защитной зоны объекта – 50 м

2.8. Объекты местного значения в сфере транспортной инфраструктуры

№ п/п	Назначение и наименование объекта	Местоположение объекта	Вид работ, поручается в целях размещения объекта	Срок, до которого планируется размещение объекта	Основные характеристики объекта		Характеристики зон с особыми условиями использования территорий (ЗОО)
					Протяженность, км	Иные характеристики	
1.	Улицы и автомобильные дороги местного значения	Село Севрюкаево, площадка №1	строительство	2033	1,5	основные	Установление зон с особыми условиями использования территорий в связи с размещением объекта не требуется
		Село Мордово, площадка №2			1,6	основные	

3. Параметры функциональных зон, а также сведения о планируемых для размещения в них объектов регионального значения, объектов местного значения муниципального района Ставропольский, объектов местного значения сельского поселения Севрюкаево, за исключением линейных объектов

Наименование функциональных зон	Площадь, га	Коэффициент застройки	Коэффициент плотности застройки	Плотность населения чел./га
Жилые зоны (Ж)	282,398	0,2	0,4	25
объекты местного значения муниципального района: - общеобразовательное учреждение в селе Севрюкаево по ул. Школьная, площадью 950 кв.м., увеличение количества мест до 180 (реконструкция); - дошкольная образовательная организация на площадке № 2 в селе Мордово на 40 мест, площадью 0,5 га (строительство); объекты местного значения сельского поселения: - водозабор в селе Севрюкаево, на площадке № 1 артезианские скважины – 2х30 куб.м./сут.; - водозабор в селе Севрюкаево, 2 артезианские скважины – 2х100 куб.м./сут.; - канализационные очистные сооружения в селе Севрюкаево, на севере села, производительностью 5 куб.м./сут.; - комплектная трансформаторная подстанция в селе Севрюкаево, на площадке № 1, мощностью 100 кВА – 2 шт, мощностью 40 кВА – 2 шт; - комплектная трансформаторная подстанция в селе Мордово, на площадке № 2 мощностью 40кВА – 1 шт; - комплектная трансформаторная подстанция в селе Лбище, на площадке № 10, мощностью 100 кВА – 1 шт, мощностью 40 кВА – 1 шт; - шкафной газорегуляторный пункт в селе Севрюкаево, на площадке № 1 – 1 шт; - шкафной газорегуляторный пункт в селе Мордово, на площадке № 2 – 1 шт;				
Развитие жилой зоны до 2033 года в селе Севрюкаево планируется на следующей площадке: - на площадке № 1, западнее существующей застройки села, на площади 34,4 га, размещение 31 усадебного участка, ориентировочная площадь жилого фонда 4 650 кв.м., ориентировочная численность населения – 109 человек; Развитие жилой зоны до 2033 года в селе Мордово планируется на следующей площадке: - на площадке № 2, западнее существующей застройки села, на площади 34,4 га, размещение 62 усадебных участков, ориентировочная площадь жилого фонда 7 900 кв.м., ориентировочная численность населения – 241 человек;				
Общественно-деловые зоны (О)	11,61	-	-	-
объекты регионального значения: - фельдшерско-акушерский пункт в селе Севрюкаево, площадью 0,2-0,4 га, на площадке № 1; объекты местного значения сельского поселения: - объект культурно-бытового обслуживания в селе Севрюкаево, площадью 135 кв.м., на площадке № 1;				
Зоны сельскохозяйственного использования (Сх)	96,81	-	-	-
объекты местного значения сельского поселения: - водозабор в селе Кармалы, артезианская скважина – 1х100 куб.м./сут.				
Зоны рекреационного назначения (Р)	26,12	-	-	-
объекты местного значения муниципального района: - комплексная спортивная площадка в селе Севрюкаево, площадью 0,5 га, на площадке № 1; объекты местного значения сельского поселения: - комплексная спортивная площадка в селе Мордово, площадью 0,5 га, на северо-западе села; - плоскостное физкультурно-спортивное сооружение на площадке № 2 в селе Мордово, площадью 0,0366 га, на юго-востоке села (строительство); - парк в селе Мордово на площадке № 2, площадью 0,1098 га, на юго-востоке села (строительство);				
Иные рекреационные зоны	34,75	-	-	-
Производственные зоны, зоны инженерной и транспортной инфраструктуры (И-Т)	19,58	-	-	-
объекты регионального значения: - пожарный пост в селе Севрюкаево с гаражом на 1 автомобиль, на западе села;				
Зоны специального назначения (Сп)	11,67	-	-	-
объекты местного значения сельского поселения: - кладбище в селе Севрюкаево, площадью 2,0 га, в южной части села (реконструкция).				

*Указаны площади зон в границах населенных пунктов. За площадь земель различных категорий (кроме общей площади сельского поселения) приняты площади соответствующих полигональных объектов цифровой картографической основы, полученных в ГИС ИНГЕО.

Приложение № 1
к приказу Минэкономразвития России
от 23.11.2018 г. № 650

ФОРМА

графического описания местоположения границ населенных пунктов, территориальных зон, особо охраняемых природных территорий, зон с особыми условиями использования территорий

ОПИСАНИЕ МЕСТОПОЛОЖЕНИЯ ГРАНИЦ¹

село Севрюкаево

(наименование объекта местоположение границ, которого описано (далее - объект)

Раздел 1

Сведения об объекте

№ п/п	Характеристики объекта	Описание характеристик
1.	Местоположение объекта ²	Самарская область, Ставропольский район, сельское поселение Севрюкаево, село Севрюкаево
2.	Площадь объекта +/- величина погрешности определения площади (Р +/- Дельта Р) ³	2157502±514 м ²
3.	Иные характеристики объекта ⁴	

Раздел 2

Сведения о местоположении границ объекта ⁵					
1. Система координат МСК-63					
2. Сведения о характерных точках границ объекта					
Обозначение характерных точек границ	Координаты, м		Метод определения координат характерной точки ⁶	Средняя квадратическая погрешность положения характерной точки (Мт), м	Описание точки на местности (при наличии) ⁷
	X	Y			
1	2	3	4	5	6
1	385238.75	1330260.66	Картометрический метод	0,1	-
2	385202.96	1330224.34	Картометрический метод	0,1	-
3	385192.65	1330213.86	Картометрический метод	0,1	-
4	385191.5	1330212.65	Картометрический метод	0,1	-
5	385205.1	1330194.25	Картометрический метод	0,1	-
6	385196.64	1330188.78	Картометрический метод	0,1	-
7	385196.63	1330188.79	Картометрический метод	0,1	-
8	385193.59	1330186.83	Картометрический метод	0,1	-
9	385189.24	1330184.05	Картометрический метод	0,1	-
10	385184.21	1330180.8	Картометрический метод	0,1	-
11	385171.51	1330172.66	Картометрический метод	0,1	-
12	385171.53	1330172.64	Картометрический метод	0,1	-
13	384801.75	1329934.94	Картометрический метод	0,1	-
14	384795.67	1329943.3	Картометрический метод	0,1	-
15	384340.17	1330568.72	Картометрический метод	0,1	-
16	384336.5	1330573.76	Картометрический метод	0,1	-
17	384273.1	1330660.81	Картометрический метод	0,1	-
18	384457.1	1330705.07	Картометрический метод	0,1	-
19	384472.99	1330708.88	Картометрический метод	0,1	-
20	384530.43	1330722.7	Картометрический метод	0,1	-
21	384555.72	1330728.79	Картометрический метод	0,1	-
22	384555.72	1330728.78	Картометрический метод	0,1	-
23	384589.18	1330736.83	Картометрический метод	0,1	-
24	384608.38	1330718.42	Картометрический метод	0,1	-
25	384644.39	1330722.42	Картометрический метод	0,1	-
26	384644.39	1330722.42	Картометрический метод	0,1	-
27	384655.58	1330733.62	Картометрический метод	0,1	-
28	384631.51	1330750.53	Картометрический метод	0,1	-
29	384598.84	1330761.33	Картометрический метод	0,1	-
30	384569.06	1330775.16	Картометрический метод	0,1	-
31	384558.02	1330783.64	Картометрический метод	0,1	-
32	384544.1	1330792.52	Картометрический метод	0,1	-
33	384466.91	1330832.13	Картометрический метод	0,1	-
34	384467.59	1330839.25	Картометрический метод	0,1	-
35	384484.41	1330914.48	Картометрический метод	0,1	-
36	384486.49	1330944.63	Картометрический метод	0,1	-
37	384484.02	1330951.11	Картометрический метод	0,1	-
38	384484.62	1330987.38	Картометрический метод	0,1	-
39	384488.63	1330988.18	Картометрический метод	0,1	-
40	384665.37	1331025.82	Картометрический метод	0,1	-
41	384708.56	1331037.03	Картометрический метод	0,1	-

42	384720.55	1331061.04	Картометрический метод	0.1	-
43	384726.17	1331057.84	Картометрический метод	0.1	-
44	384736.53	1331081.85	Картометрический метод	0.1	-
45	384737.33	1331085.05	Картометрический метод	0.1	-
46	384790.14	1331065.05	Картометрический метод	0.1	-
47	384846.16	1331036.24	Картометрический метод	0.1	-
48	384867.9	1331029.77	Картометрический метод	0.1	-
49	384877.44	1331049.42	Картометрический метод	0.1	-
50	384877.92	1331050.57	Картометрический метод	0.1	-
51	384824.53	1331079.46	Картометрический метод	0.1	-
52	384813.31	1331105.87	Картометрический метод	0.1	-
53	384843.7	1331103.59	Картометрический метод	0.1	-
54	384852.54	1331118.75	Картометрический метод	0.1	-
55	384797.3	1331157.89	Картометрический метод	0.1	-
56	384802.08	1331187.5	Картометрический метод	0.1	-
57	384808.47	1331195.51	Картометрический метод	0.1	-
58	384818.06	1331199.51	Картометрический метод	0.1	-
59	384826.05	1331211.51	Картометрический метод	0.1	-
60	384820.47	1331225.12	Картометрический метод	0.1	-
61	384798.84	1331228.32	Картометрический метод	0.1	-
62	384791.66	1331233.12	Картометрический метод	0.1	-
63	384817.88	1331286.7	Картометрический метод	0.1	-
64	384816.57	1331287.58	Картометрический метод	0.1	-
65	384823.43	1331300.99	Картометрический метод	0.1	-
66	384831.1	1331315.08	Картометрический метод	0.1	-
67	384831.28	1331315.14	Картометрический метод	0.1	-
68	384818.77	1331330.41	Картометрический метод	0.1	-
69	384818.1	1331329.56	Картометрический метод	0.1	-
70	384813.61	1331335.04	Картометрический метод	0.1	-
71	384783.98	1331371.19	Картометрический метод	0.1	-
72	384783.82	1331371.38	Картометрический метод	0.1	-
73	384783.8	1331371.41	Картометрический метод	0.1	-
74	384778.9	1331362.72	Картометрический метод	0.1	-
75	384778.93	1331362.69	Картометрический метод	0.1	-
76	384769.07	1331345.18	Картометрический метод	0.1	-
77	384766.7	1331342.7	Картометрический метод	0.1	-
78	384765.86	1331341.83	Картометрический метод	0.1	-
79	384752.42	1331351.56	Картометрический метод	0.1	-
80	384727.62	1331329.15	Картометрический метод	0.1	-
81	384725.22	1331314.74	Картометрический метод	0.1	-
82	384718.83	1331310.73	Картометрический метод	0.1	-
83	384714.02	1331312.34	Картометрический метод	0.1	-
84	384646.07	1331280.32	Картометрический метод	0.1	-
85	384618.86	1331293.92	Картометрический метод	0.1	-
86	384618.03	1331294.33	Картометрический метод	0.1	-
87	384617.69	1331293.8	Картометрический метод	0.1	-
88	384609.08	1331278.25	Картометрический метод	0.1	-
89	384580.74	1331295.16	Картометрический метод	0.1	-
90	384589.09	1331308.8	Картометрический метод	0.1	-
91	384572.44	1331317.13	Картометрический метод	0.1	-
92	384545.26	1331308.31	Картометрический метод	0.1	-
93	384499.68	1331277.1	Картометрический метод	0.1	-
94	384486.07	1331273.09	Картометрический метод	0.1	-
95	384482.48	1331267.89	Картометрический метод	0.1	-
96	384421.99	1331187.78	Картометрический метод	0.1	-
97	384421.99	1331187.78	Картометрический метод	0.1	-
98	384388.47	1331143.34	Картометрический метод	0.1	-
99	384388.43	1331143.26	Картометрический метод	0.1	-
100	384388.43	1331143.26	Картометрический метод	0.1	-
101	384388.47	1331143.34	Картометрический метод	0.1	-
102	384387.42	1331143.75	Картометрический метод	0.1	-
103	384359.67	1331154.54	Картометрический метод	0.1	-
104	384362.88	1331200.96	Картометрический метод	0.1	-
105	384316.48	1331200.16	Картометрический метод	0.1	-
106	384213.23	1331115.33	Картометрический метод	0.1	-
107	384218.83	1331104.13	Картометрический метод	0.1	-
108	384081.19	1331024.11	Картометрический метод	0.1	-
109	384073.1	1331035.95	Картометрический метод	0.1	-
110	384042.63	1331080.55	Картометрический метод	0.1	-
111	384042.62	1331080.55	Картометрический метод	0.1	-
112	384042.62	1331080.56	Картометрический метод	0.1	-
113	384025.7	1331079.61	Картометрический метод	0.1	-
114	384004.75	1331078.57	Картометрический метод	0.1	-
115	383971.23	1331070.2	Картометрический метод	0.1	-
116	383930.39	1331059.72	Картометрический метод	0.1	-
117	383904.2	1331059.72	Картометрический метод	0.1	-
118	383874.09	1331067.01	Картометрический метод	0.1	-

119	383863.54	1331073.5	Картометрический метод	0.1	-
120	383853.84	1331079.47	Картометрический метод	0.1	-
121	383846.86	1331083.77	Картометрический метод	0.1	-
122	383831.93	1331094.28	Картометрический метод	0.1	-
123	383827.74	1331091.14	Картометрический метод	0.1	-
124	383827.74	1331073.34	Картометрический метод	0.1	-
125	383827.74	1331058.67	Картометрический метод	0.1	-
126	383826.7	1331050.29	Картометрический метод	0.1	-
127	383820.41	1331047.15	Картометрический метод	0.1	-
128	383805.75	1331047.15	Картометрический метод	0.1	-
129	383794.23	1331057.63	Картометрический метод	0.1	-
130	383784.8	1331074.38	Картометрический метод	0.1	-
131	383778.52	1331084.86	Картометрический метод	0.1	-
132	383863.85	1331334.65	Картометрический метод	0.1	-
133	383882.72	1331367.75	Картометрический метод	0.1	-
134	383923	1331455.44	Картометрический метод	0.1	-
135	383938.71	1331474.73	Картометрический метод	0.1	-
136	383957.64	1331485.91	Картометрический метод	0.1	-
137	383973.68	1331472.86	Картометрический метод	0.1	-
138	383976.25	1331456.13	Картометрический метод	0.1	-
139	383952.17	1331394.87	Картометрический метод	0.1	-
140	383926.1	1331316.1	Картометрический метод	0.1	-
141	383917.66	1331264.97	Картометрический метод	0.1	-
142	384056.95	1331095.62	Картометрический метод	0.1	-
143	384071.64	1331102.04	Картометрический метод	0.1	-
144	384078.89	1331105.2	Картометрический метод	0.1	-
145	384079.27	1331105.36	Картометрический метод	0.1	-
146	384133.23	1331128.94	Картометрический метод	0.1	-
147	384133.6	1331129.16	Картометрический метод	0.1	-
148	384138.66	1331132.21	Картометрический метод	0.1	-
149	384173.59	1331153.15	Картометрический метод	0.1	-
150	384179.6	1331156.77	Картометрический метод	0.1	-
151	384185.84	1331159.91	Картометрический метод	0.1	-
152	384238.97	1331178.63	Картометрический метод	0.1	-
153	384281.35	1331200.25	Картометрический метод	0.1	-
154	384309.33	1331221.85	Картометрический метод	0.1	-
155	384334.9	1331252.27	Картометрический метод	0.1	-
156	384346.1	1331279.48	Картометрический метод	0.1	-
157	384337.25	1331387.52	Картометрический метод	0.1	-
158	384336.41	1331451.55	Картометрический метод	0.1	-
159	384344.4	1331481.16	Картометрический метод	0.1	-
160	384343.02	1331489.13	Картометрический метод	0.1	-
161	384381.09	1331537.09	Картометрический метод	0.1	-
162	384392.88	1331557.83	Картометрический метод	0.1	-
163	384397.46	1331553.77	Картометрический метод	0.1	-
164	384399.67	1331557.68	Картометрический метод	0.1	-
165	384406.99	1331570.66	Картометрический метод	0.1	-
166	384315	1331650.71	Картометрический метод	0.1	-
167	384325.83	1331660.39	Картометрический метод	0.1	-
168	384332.94	1331666.8	Картометрический метод	0.1	-
169	384336.43	1331663.35	Картометрический метод	0.1	-
170	384379.84	1331709.11	Картометрический метод	0.1	-
171	384396.6	1331727.31	Картометрический метод	0.1	-
172	384459.29	1331786.01	Картометрический метод	0.1	-
173	384469.42	1331794.86	Картометрический метод	0.1	-
174	384485.38	1331808.83	Картометрический метод	0.1	-
175	384531.09	1331848.8	Картометрический метод	0.1	-
176	384595.82	1331906.25	Картометрический метод	0.1	-
177	384606.03	1331915.3	Картометрический метод	0.1	-
178	384610.51	1331919.28	Картометрический метод	0.1	-
179	384647.61	1331952.2	Картометрический метод	0.1	-
180	384671.48	1331974.92	Картометрический метод	0.1	-
181	384668.76	1331978.78	Картометрический метод	0.1	-
182	384744	1332044.4	Картометрический метод	0.1	-
183	384778.4	1332039.6	Картометрический метод	0.1	-
184	384803.21	1332067.6	Картометрический метод	0.1	-
185	384780.01	1332083.62	Картометрический метод	0.1	-
186	384776.01	1332096.42	Картометрический метод	0.1	-
187	384792.02	1332106.01	Картометрический метод	0.1	-
188	384882.42	1332054.8	Картометрический метод	0.1	-
189	384882.42	1332054.81	Картометрический метод	0.1	-
190	384936.85	1332069.2	Картометрический метод	0.1	-
191	384951.25	1332093.2	Картометрический метод	0.1	-
192	384994.45	1332106.01	Картометрический метод	0.1	-
193	384999.25	1332122	Картометрический метод	0.1	-

194	385020.05	1332124.41	Картометрический метод	0.1	-
195	385020.85	1332115.61	Картометрический метод	0.1	-
196	385044.05	1332125.2	Картометрический метод	0.1	-
197	385052.85	1332114.01	Картометрический метод	0.1	-
198	385046.45	1332102.01	Картометрический метод	0.1	-
199	385020.04	1332099.6	Картометрический метод	0.1	-
200	385016.05	1332094.8	Картометрический метод	0.1	-
201	385020.84	1332087.61	Картометрический метод	0.1	-
202	385030.44	1332090.06	Картометрический метод	0.1	-
203	385045.65	1332094.01	Картометрический метод	0.1	-
204	385092.05	1332065.21	Картометрический метод	0.1	-
205	385110.45	1332085.21	Картометрический метод	0.1	-
206	385135.25	1332058.01	Картометрический метод	0.1	-
207	385124.85	1332054	Картометрический метод	0.1	-
208	385122.48	1332031.85	Картометрический метод	0.1	-
209	385190.98	1331968.86	Картометрический метод	0.1	-
210	385192.05	1331967.55	Картометрический метод	0.1	-
211	385199.25	1331982.76	Картометрический метод	0.1	-
212	385208.84	1331970.75	Картометрический метод	0.1	-
213	385204.05	1331962.75	Картометрический метод	0.1	-
214	385235.19	1331899.56	Картометрический метод	0.1	-
215	385229.6	1331845.96	Картометрический метод	0.1	-
216	385303.19	1331787.51	Картометрический метод	0.1	-
217	385337.6	1331787.5	Картометрический метод	0.1	-
218	385356.8	1331757.91	Картометрический метод	0.1	-
219	385352.8	1331717.11	Картометрический метод	0.1	-
220	385423.15	1331644.26	Картометрический метод	0.1	-
221	385480.8	1331637.86	Картометрический метод	0.1	-
222	385509.14	1331605.62	Картометрический метод	0.1	-
223	385509.48	1331605.24	Картометрический метод	0.1	-
224	385511.93	1331602.44	Картометрический метод	0.1	-
225	385519.64	1331593.69	Картометрический метод	0.1	-
226	385533.55	1331577.85	Картометрический метод	0.1	-
227	385533.55	1331565.06	Картометрический метод	0.1	-
228	385539.67	1331560.56	Картометрический метод	0.1	-
229	385551.27	1331552.04	Картометрический метод	0.1	-
230	385572.94	1331536.04	Картометрический метод	0.1	-
231					

267	385288.61	1330854.9	Картометрический метод	0.1	-
268	385286.9	1330852.61	Картометрический метод	0.1	-
269	385286.65	1330852.26	Картометрический метод	0.1	-
270	385282.46	1330846.61	Картометрический метод	0.1	-
271	385259	1330815.14	Картометрический метод	0.1	-
272	385253.44	1330806.17	Картометрический метод	0.1	-
273	385249.69	1330800.82	Картометрический метод	0.1	-
274	385248.64	1330800.64	Картометрический метод	0.1	-
275	385246.7	1330798.66	Картометрический метод	0.1	-
276	385244.65	1330795.91	Картометрический метод	0.1	-
277	385217.25	1330759.21	Картометрический метод	0.1	-
278	385177.54	1330733.52	Картометрический метод	0.1	-
279	385061.25	1330723.21	Картометрический метод	0.1	-
280	385038.05	1330730.41	Картометрический метод	0.1	-
281	384997.21	1330692.81	Картометрический метод	0.1	-
282	384997.2	1330648.01	Картометрический метод	0.1	-
283	385034.81	1330572.75	Картометрический метод	0.1	-
284	385064.4	1330564.76	Картометрический метод	0.1	-
285	385062.8	1330523.96	Картометрический метод	0.1	-
286	385134.8	1330519.96	Картометрический метод	0.1	-
287	385105.95	1330443.1	Картометрический метод	0.1	-
288	385133.95	1330423.91	Картометрический метод	0.1	-
289	385136.35	1330405.51	Картометрический метод	0.1	-
290	385117.15	1330386.31	Картометрический метод	0.1	-
291	385138.76	1330319.91	Картометрический метод	0.1	-
292	385160.3	1330291.11	Картометрический метод	0.1	-
293	385218.75	1330291.9	Картометрический метод	0.1	-
1	385238.75	1330260.66	Картометрический метод	0.1	-
294	382188.51	1331668.37	Картометрический метод	0.1	-
295	382184.93	1331667.59	Картометрический метод	0.1	-
296	382107.23	1331649.34	Картометрический метод	0.1	-
297	382062.79	1331642.48	Картометрический метод	0.1	-
298	382017.07	1331634.73	Картометрический метод	0.1	-
299	381991.42	1331629.73	Картометрический метод	0.1	-
300	381992.77	1331626.94	Картометрический метод	0.1	-
301	381983.47	1331625.15	Картометрический метод	0.1	-
302	381940.22	1331611.9	Картометрический метод	0.1	-
303	381923.75	1331606.86	Картометрический метод	0.1	-
304	381889.96	1331599.21	Картометрический метод	0.1	-
305	381808.38	1331577.42	Картометрический метод	0.1	-
306	381806.69	1331579.93	Картометрический метод	0.1	-
307	381802.55	1331589.64	Картометрический метод	0.1	-
308	381797.4	1331632.25	Картометрический метод	0.1	-
309	381790.47	1331659.96	Картометрический метод	0.1	-
310	381779.14	1331669.66	Картометрический метод	0.1	-
311	381755.95	1331682.04	Картометрический метод	0.1	-
312	381723.5	1331680.49	Картометрический метод	0.1	-
313	381686.47	1331663.86	Картометрический метод	0.1	-
314	381670.51	1331651.9	Картометрический метод	0.1	-
315	381631.86	1331726.37	Картометрический метод	0.1	-
316	381633.19	1331726.99	Картометрический метод	0.1	-
317	381648.64	1331733.17	Картометрический метод	0.1	-
318	381672.11	1331738.11	Картометрический метод	0.1	-
319	381687.57	1331739.97	Картометрический метод	0.1	-
320	381707.95	1331731.93	Картометрический метод	0.1	-
321	381729.58	1331730.7	Картометрический метод	0.1	-
322	381740.72	1331730.7	Картометрический метод	0.1	-
323	381742.22	1331726.8	Картометрический метод	0.1	-
324	381834.6	1331755.49	Картометрический метод	0.1	-
325	381855.08	1331761.85	Картометрический метод	0.1	-
326	381857.11	1331766.53	Картометрический метод	0.1	-
327	381869.38	1331777.1	Картометрический метод	0.1	-
328	381882.27	1331786.28	Картометрический метод	0.1	-
329	381908.92	1331799.38	Картометрический метод	0.1	-
330	381953.74	1331823.91	Картометрический метод	0.1	-
331	381964.74	1331835.32	Картометрический метод	0.1	-
332	381967.7	1331848	Картометрический метод	0.1	-
333	381965.16	1331854.76	Картометрический метод	0.1	-
334	381964.73	1331859.41	Картометрический метод	0.1	-
335	381968.97	1331864.91	Картометрический метод	0.1	-
336	381982.72	1331874.21	Картометрический метод	0.1	-
337	382027.96	1331895.35	Картометрический метод	0.1	-
338	382046.99	1331902.96	Картометрический метод	0.1	-
339	382087.58	1331901.69	Картометрический метод	0.1	-
340	382099.33	1331903.86	Картометрический метод	0.1	-
341	382106.91	1331905.39	Картометрический метод	0.1	-
342	382119.34	1331908.86	Картометрический метод	0.1	-
294	382188.51	1331668.37	Картометрический метод	0.1	-
343	383250.35	1331812.92	Картометрический метод	0.1	-
344	383221.24	1331833.15	Картометрический метод	0.1	-
345	383196.74	1331844.17	Картометрический метод	0.1	-
346	383184.53	1331848.64	Картометрический метод	0.1	-
347	383167.75	1331847.33	Картометрический метод	0.1	-
348	383154	1331839.46	Картометрический метод	0.1	-

349	383145.48	1331840.13	Картометрический метод	0.1	-
350	383136.31	1331844.06	Картометрический метод	0.1	-
351	383121.9	1331842.08	Картометрический метод	0.1	-
352	383095.04	1331831.61	Картометрический метод	0.1	-
353	383085.22	1331819.83	Картометрический метод	0.1	-
354	383066.64	1331822.82	Картометрический метод	0.1	-
355	383046.66	1331825.68	Картометрический метод	0.1	-
356	383037.38	1331819.96	Картометрический метод	0.1	-
357	383022.41	1331806.41	Картометрический метод	0.1	-
358	383015.27	1331802.12	Картометрический метод	0.1	-
359	383007.41	1331801.42	Картометрический метод	0.1	-
360	383002.42	1331806.41	Картометрический метод	0.1	-
361	383006.7	1331812.83	Картометрический метод	0.1	-
362	383006	1331816.39	Картометрический метод	0.1	-
363	382998.85	1331819.26	Картометрический метод	0.1	-
364	382985.7	1331814	Картометрический метод	0.1	-
365	382985.07	1331806.67	Картометрический метод	0.1	-
366	382982.85	1331800.95	Картометрический метод	0.1	-
367	382976.48	1331793.95	Картометрический метод	0.1	-
368	382966.03	1331785.72	Картометрический метод	0.1	-
369	382948.2	1331772.17	Картометрический метод	0.1	-
370	382939.63	1331770.02	Картометрический метод	0.1	-
371	382932.49	1331775.73	Картометрический метод	0.1	-
372	382923.17	1331784.39	Картометрический метод	0.1	-
373	382915.49	1331780.66	Картометрический метод	0.1	-
374	382892.7	1331754.83	Картометрический метод	0.1	-
375	382874.47	1331735.07	Картометрический метод	0.1	-
376	382863.06	1331725.2	Картометрический метод	0.1	-
377	382852.09	1331710.77	Картометрический метод	0.1	-
378	382823.23	1331675.06	Картометрический метод	0.1	-
379	382794.34	1331653.79	Картометрический метод	0.1	-
380	382770.8	1331636.32	Картометрический метод	0.1	-
381	382735.09	1331610.5	Картометрический метод	0.1	-
382	382710.76	1331593.78	Картометрический метод	0.1	-
383	382690.81	1331576.66	Картометрический метод	0.1	-
384	382679.7	1331568.33	Картометрический метод	0.1	-
385	382670.25	1331567.22	Картометрический метод	0.1	-
386	382662.48	1331571.65	Картометрический метод	0.1	-
387	382657.48	1331587.75	Картометрический метод	0.1	-
388	382648.6	1331623.29	Картометрический метод	0.1	-
389	382639.71	1331630.5	Картометрический метод	0.1	-
390	382623.61	1331626.06	Картометрический метод	0.1	-
391	382614.73	1331619.96	Картометрический метод	0.1	-
392	382606.95	1331612.73	Картометрический метод	0.1	-
393	382601.94	1331583.87	Картометрический метод	0.1	-
394	382594.72	1331573.32	Картометрический метод	0.1	-
395	382578.88	1331570.35	Картометрический метод	0.1	-
396	382573.62	1331560.55	Картометрический метод	0.1	-
397	382570.37	1331547.56	Картометрический метод	0.1	-
398	382558.93	1331524.08	Картометрический метод	0.1	-
399	382539.98	1331501.44	Картометрический метод	0.1	-
400	382531.59	1331478.12	Картометрический метод	0.1	-
401	382519.36	1331463.13	Картометрический метод	0.1	-
402	382504.94	1331449.26	Картометрический метод	0.1	-
403	382487.88	1331441.48	Картометрический метод	0.1	-
404	382458.45	1331425.94	Картометрический метод	0.1	-
405	382422.91	1331395.41	Картометрический метод	0.1	-
406	382401.81	1331377.07	Картометрический метод	0.1	-
407	382395.7	1331367.65	Картометрический метод	0.1	-
408	382384.04	1331355.42	Картометрический метод	0.1	-
409	382374.04	1331343.76	Картометрический метод	0.1	-
410	382362.37	1331325.44	Картометрический метод	0.1	-
411	382345.72	1331319.35	Картометрический метод	0.1	-
412	382320.17	1331317.12	Картометрический метод	0.1	-
413	382302.97	1331309.91	Картометрический метод	0.1	-
414	382268.55	1331300.31	Картометрический метод	0.1	-
415	382254.68	1331298.16	Картометрический метод	0.1	-
416	382240.43	1331286.02	Картометрический метод	0.1	-
417	382232.1	1331273.82	Картометрический метод	0.1	-
418	382226	1331269.92	Картометрический метод	0.1	-
419	382220.45	1331273.27	Картометрический метод	0.1	-
420	382201.56	1331303.24	Картометрический метод	0.1	-
421	382193.65	1331324.34	Картометрический метод	0.1	-
422	382183.44	1331335.26	Картометрический метод	0.1	-
423	382134.81	1331399.06	Картометрический метод	0.1	-

424	382120.86	1331421.52	Картометрический метод	0.1	-
425	382071.46	1331494.42	Картометрический метод	0.1	-
426	382064.72	1331502.5	Картометрический метод	0.1	-
427	382042.57	1331513.27	Картометрический метод	0.1	-
428	382061.35	1331523.09	Картометрический метод	0.1	-
429	382010.15	1331608.93	Картометрический метод	0.1	-
430	382021.38	1331611.11	Картометрический метод	0.1	-
431	382066.54	1331618.78	Картометрический метод	0.1	-
432	382107.06	1331624.64	Картометрический метод	0.1	-
433	382190.21	1331644.17	Картометрический метод	0.1	-
434	382347.59	1331678.04	Картометрический метод	0.1	-
435	382417.71	1331694.19	Картометрический метод	0.1	-
436	382642.35	1331749.7	Картометрический метод	0.1	-
437	382669.39	1331755.59	Картометрический метод	0.1	-
438	382670.44	1331758.89	Картометрический метод	0.1	-
439	382675.66	1331760.03	Картометрический метод	0.1	-
440	382696.2	1331764.52	Картометрический метод	0.1	-
441	382736.89	1331773.38	Картометрический метод	0.1	-
442	382830.3	1331793.94	Картометрический метод	0.1	-
443	382885.39	1331807.85	Картометрический метод	0.1	-
444	382946.13	1331823.98	Картометрический метод	0.1	-
445	382984.77	1331834.34	Картометрический метод	0.1	-
446	382991.56	1331836.16	Картометрический метод	0.1	-
447	383035.15	1331845.54	Картометрический метод	0.1	-
448	383041.34	1331846.4	Картометрический метод	0.1	-
449	383078.92	1331851.63	Картометрический метод	0.1	-
450	383142.07	1331862.2	Картометрический метод	0.1	-
451	383201.71	1331872.21	Картометрический метод	0.1	-
452	383230.35	1331879.46	Картометрический метод	0.1	-
343					

653	384900.28	1330532.3	Метод						
654	384900.47	1330532.06	Картометрический метод	0.1	-	-	-	-	-
651	384900.77	1330532.33	Картометрический метод	0.1	-	-	-	-	-
655	384904.22	1331027.06	Картометрический метод	0.1	-	-	-	-	-
656	384904.36	1331027.33	Картометрический метод	0.1	-	-	-	-	-
657	384904.01	1331027.52	Картометрический метод	0.1	-	-	-	-	-
658	384903.87	1331027.25	Картометрический метод	0.1	-	-	-	-	-
655	384904.22	1331027.06	Картометрический метод	0.1	-	-	-	-	-
659	384930.92	1331268.22	Картометрический метод	0.1	-	-	-	-	-
660	384931.13	1331268.55	Картометрический метод	0.1	-	-	-	-	-
661	384930.88	1331268.71	Картометрический метод	0.1	-	-	-	-	-
662	384930.67	1331268.38	Картометрический метод	0.1	-	-	-	-	-
659	384930.92	1331268.22	Картометрический метод	0.1	-	-	-	-	-
663	384931.81	1330493.21	Картометрический метод	0.1	-	-	-	-	-
664	384931.62	1330493.43	Картометрический метод	0.1	-	-	-	-	-
665	384931.31	1330493.17	Картометрический метод	0.1	-	-	-	-	-
666	384931.52	1330492.94	Картометрический метод	0.1	-	-	-	-	-
663	384931.81	1330493.21	Картометрический метод	0.1	-	-	-	-	-
667	384932.57	1331083.4	Картометрический метод	0.1	-	-	-	-	-
668	384932.71	1331083.65	Картометрический метод	0.1	-	-	-	-	-
669	384932.36	1331083.84	Картометрический метод	0.1	-	-	-	-	-
670	384932.23	1331083.59	Картометрический метод	0.1	-	-	-	-	-
667	384932.57	1331083.4	Картометрический метод	0.1	-	-	-	-	-
671	384954.47	1331126.91	Картометрический метод	0.1	-	-	-	-	-
672	384954.61	1331127.16	Картометрический метод	0.1	-	-	-	-	-
673	384954.26	1331127.35	Картометрический метод	0.1	-	-	-	-	-
674	384954.12	1331127.1	Картометрический метод	0.1	-	-	-	-	-
671	384954.47	1331126.91	Картометрический метод	0.1	-	-	-	-	-
675	384962.18	1330455.16	Картометрический метод	0.1	-	-	-	-	-
676	384961.98	1330455.38	Картометрический метод	0.1	-	-	-	-	-
677	384961.67	1330455.12	Картометрический метод	0.1	-	-	-	-	-
678	384961.87	1330454.9	Картометрический метод	0.1	-	-	-	-	-
675	384962.18	1330455.16	Картометрический метод	0.1	-	-	-	-	-
679	384970.96	1331244.03	Картометрический метод	0.1	-	-	-	-	-
680	384971.18	1331244.38	Картометрический метод	0.1	-	-	-	-	-
681	384970.93	1331244.54	Картометрический метод	0.1	-	-	-	-	-
682	384970.71	1331244.19	Картометрический метод	0.1	-	-	-	-	-
679	384970.96	1331244.03	Картометрический метод	0.1	-	-	-	-	-
683	384979.08	1331174.71	Картометрический метод	0.1	-	-	-	-	-
684	384979.23	1331174.99	Картометрический метод	0.1	-	-	-	-	-
685	384978.88	1331175.18	Картометрический метод	0.1	-	-	-	-	-
686	384978.73	1331174.9	Картометрический метод	0.1	-	-	-	-	-
683	384979.08	1331174.71	Картометрический метод	0.1	-	-	-	-	-
687	384993.79	1330415.75	Картометрический метод	0.1	-	-	-	-	-
688	384993.59	1330415.97	Картометрический метод	0.1	-	-	-	-	-
689	384993.29	1330415.71	Картометрический метод	0.1	-	-	-	-	-
690	384993.48	1330415.49	Картометрический метод	0.1	-	-	-	-	-
687	384993.79	1330415.75	Картометрический метод	0.1	-	-	-	-	-
691	385004.41	1331224.46	Картометрический метод	0.1	-	-	-	-	-
692	385004.6	1331224.81	Картометрический метод	0.1	-	-	-	-	-
693	385001.45	1331226.53	Картометрический метод	0.1	-	-	-	-	-
694	385001.26	1331226.19	Картометрический метод	0.1	-	-	-	-	-
691	385004.41	1331224.46	Картометрический метод	0.1	-	-	-	-	-
695	385024.18	1331264.35	Картометрический метод	0.1	-	-	-	-	-
696	385026.32	1331267.05	Картометрический метод	0.1	-	-	-	-	-
697	385026	1331267.3	Картометрический метод	0.1	-	-	-	-	-
698	385023.87	1331264.61	Картометрический метод	0.1	-	-	-	-	-
695	385024.18	1331264.35	Картометрический метод	0.1	-	-	-	-	-
699	385024.6	1330376.47	Картометрический метод	0.1	-	-	-	-	-
700	385024.41	1330376.7	Картометрический метод	0.1	-	-	-	-	-
701	385024.1	1330376.44	Картометрический метод	0.1	-	-	-	-	-
702	385024.3	1330376.21	Картометрический метод	0.1	-	-	-	-	-
699	385024.6	1330376.47	Картометрический метод	0.1	-	-	-	-	-
703	385055.13	1330337.51	Картометрический метод	0.1	-	-	-	-	-
704	385054.94	1330337.75	Картометрический метод	0.1	-	-	-	-	-
705	385054.64	1330337.49	Картометрический метод	0.1	-	-	-	-	-
706	385054.83	1330337.26	Картометрический метод	0.1	-	-	-	-	-
703	385055.13	1330337.51	Картометрический метод	0.1	-	-	-	-	-

707	385086.22	1330297.75	Картометрический метод	0.1	-	-	-	-	-
708	385086.03	1330297.97	Картометрический метод	0.1	-	-	-	-	-
709	385085.72	1330297.72	Картометрический метод	0.1	-	-	-	-	-
710	385085.93	1330297.49	Картометрический метод	0.1	-	-	-	-	-
707	385086.22	1330297.75	Картометрический метод	0.1	-	-	-	-	-
711	385116.75	1330258.81	Картометрический метод	0.1	-	-	-	-	-
712	385116.56	1330259.03	Картометрический метод	0.1	-	-	-	-	-
713	385116.25	1330258.77	Картометрический метод	0.1	-	-	-	-	-
714	385116.45	1330258.55	Картометрический метод	0.1	-	-	-	-	-
711	385116.75	1330258.81	Картометрический метод	0.1	-	-	-	-	-
715	385148.01	1330218.7	Картометрический метод	0.1	-	-	-	-	-
716	385147.82	1330218.92	Картометрический метод	0.1	-	-	-	-	-
717	385147.53	1330218.66	Картометрический метод	0.1	-	-	-	-	-
718	385147.71	1330218.44	Картометрический метод	0.1	-	-	-	-	-
715	385148.01	1330218.7	Картометрический метод	0.1	-	-	-	-	-
719	385175.73	1330183.47	Картометрический метод	0.1	-	-	-	-	-
720	385175.53	1330183.69	Картометрический метод	0.1	-	-	-	-	-
721	385175.23	1330183.43	Картометрический метод	0.1	-	-	-	-	-
722	385175.42	1330183.21	Картометрический метод	0.1	-	-	-	-	-
719	385175.73	1330183.47	Картометрический метод	0.1	-	-	-	-	-
723	385302.72	1331073.23	Картометрический метод	0.1	-	-	-	-	-
724	385302.92	1331073.58	Картометрический метод	0.1	-	-	-	-	-
725	385302.66	1331073.72	Картометрический метод	0.1	-	-	-	-	-
726	385302.46	1331073.39	Картометрический метод	0.1	-	-	-	-	-
723	385302.72	1331073.23	Картометрический метод	0.1	-	-	-	-	-
727	385375.88	1331031.51	Картометрический метод	0.1	-	-	-	-	-
728	385376.08	1331031.87	Картометрический метод	0.1	-	-	-	-	-
729	385375.83	1331032	Картометрический метод	0.1	-	-	-	-	-
730	385375.63	1331031.67	Картометрический метод	0.1	-	-	-	-	-
727	385375.88	1331031.51	Картометрический метод	0.1	-	-	-	-	-
731	385425.3	1331003.17	Картометрический метод	0.1	-	-	-	-	-
732	385425.5	1331003.51	Картометрический метод	0.1	-	-	-	-	-
733	385421.91	1331005.54	Картометрический метод	0.1	-	-	-	-	-
734	385421.71	1331005.19	Картометрический метод	0.1	-	-	-	-	-
731	385425.3	1331003.17	Картометрический метод	0.1	-	-	-	-	-

3. Сведения о характерных точках части (частей) границы объекта

Обозначение характерных точек части границы	Координаты, м		Метод определения координат характерной точки	Средняя квадратическая погрешность положения характерной точки (М), м	Описание обозначения точки на местности (при наличии)
	X	Y			
1	2	3	4	5	

Раздел 3
Сведения о местоположении изменённых (уточнённых) границ объекта³

1. Система координат - МСК-63

Обозначение характерных точек границы	Существующие координаты, м		Изменённые (уточнённые) координаты, м		Метод определения координат характерной точки	Средняя квадратическая погрешность положения характерной точки (М), м	Описание обозначения точки на местности (при наличии)
	X	Y	X	Y			
1	2	3	4	5	6	7	8

3. Сведения о характерных точках части (частей) границы объекта

Обозначение характерных точек части границы	Существующие координаты, м		Изменённые (уточнённые) координаты, м		Метод определения координат характерной точки	Средняя квадратическая погрешность положения характерной точки (М), м	Описание обозначения точки на местности (при наличии)
	X	Y	X	Y			
1	2	3	4	5	6	7	8

Раздел 4
План границ объекта⁴

Используемые условные знаки и обозначения:
 - Граница населенного пункта
 - Поворотная точка
 - Подпись точки
 Установленные границы административно-территориальных образований отсутствуют.
 Границы природных объектов и (или) объектов искусственного происхождения не установлены.
 Подпись: _____ Дата «__» _____ 20__ г.
 Место для отиска печати лица, составившего описание местоположения границ объекта

¹ Графическое описание местоположения границ населенных пунктов, территориальных зон, особо охраняемых природных территорий и зон с особыми условиями использования территории (далее - Описание местоположения границ) составляется по результатам работ по определению характерных точек границ населенных пунктов, территориальных зон, особо охраняемых природных территорий и зон с особыми условиями использования территории либо части (частей) таких границ.

Описание местоположения границ составляется с использованием сведений Единого государственного реестра недвижимости, Единой электронной картографической основы, картографического материала, материалов дистанционного зондирования (далее - картографические основы), а также по данным измерений, полученных на местности.

² В разделе «Местоположение объекта» раздела «Сведения об объекте» приводится описание расположения объекта с указанием наименования субъекта Российской Федерации, муниципального образования, населенного пункта.

³ В строке «Площадь объекта +/- величина погрешности определения площади (Р +/- Дельта Р)» раздела «Сведения об объекте» указывается площадь объекта и предельно допустимая погрешность определения такой площади, если определение площади объекта предусмотрено соответствующим договором подряда, заключенным между заказчиком и исполнителем работ по определению местоположения объекта.

Площадь объекта указывается в квадратных метрах с округлением до 1 кв. метра.

⁴ В строке «Иные характеристики объекта» раздела «Сведения об объекте» указываются иные характеристики объекта (при необходимости).

⁵ В разделе «Сведения о местоположении границ объекта» указываются: система координат, используемая для ведения Единого государственного реестра недвижимости, в том числе номера соответствующих зон картографической проекции; сведения о характерных точках границ объекта.

Для обозначения характерных точек границ объекта используются арабские цифры. Для всех характерных точек границ объекта указывается вид характерной точки (характерной точки реверсива) «Сведения о характерных точках границ объекта» и реверсива «Сведения о характерных точках границ объекта» и «Сведения о характерных точках части (частей) границы объекта» должны завершаться номером начальной точки в случае, если такие границы представляются в виде замкнутой контуры.

Результат «Сведения о характерных точках части (частей) границы объекта» заполняется в случае подготовки описания местоположения части (частей) границы объекта и (или) местоположения границ частей объекта, если законодательством Российской Федерации допускается описание местоположения границ в виде отдельных ее участков или описание границ частей объекта, в том числе в отношении территорий (полюсов). В этом случае реверсива «Сведения о характерных точках границ объекта» не заполняется.

В реверсива «Сведения о характерных точках части (частей) границы объекта» границы частей объектов представляются в виде замкнутой контуры.

Значения координат характерных точек границ объекта приводятся в метрах с округлением до 0,01 метра в указанной системе координат.

⁶ В зависимости от применяемых при выполнении работ методов определения координат характерных точек границ объекта в графе «Метод определения координат характерной точки реверсива» «Сведения о характерных точках границ объекта» указываются: геодезический метод (метод триангуляции, полигонометрии, трилестрации, метод прямых, обратных или комбинационных засечек и иных геодезических методов); метод спутниковых геодезических измерений (реперейный); фотограмметрический метод; картометрический метод.

⁷ Графа «Описание обозначения точки на местности (при наличии)» реверсива «Сведения о характерных точках границ объекта» заполняется в случае, если характерная точка обозначена на местности специальными информационными знаками. В остальных случаях в графе проставляется прочерк.

⁸ Требования к заполнению раздела «Сведения о местоположении изменённых (уточнённых) границ объекта» аналогичны требованиям к заполнению раздела «Сведения о местоположении границ объекта».

Раздел «Сведения о местоположении изменённых (уточнённых) границ объекта» заполняется в случае, если сведения о местоположении изменённых (уточнённых) границ объекта были внесены в Единый государственный реестр недвижимости.

⁹ План границ объекта оформляется в масштабе, обеспечивающем читаемость местоположения границ объекта, с отображением характерных точек границ объекта, читаемых в таком масштабе. План границ объекта оформляется в виде совмещенного с картографической основой. На плане границ объекта отображаются: границы объекта (читаемые в выбранном масштабе); характерные точки и части границ; установленные границы административно-территориальных образований; границы природных объектов и (или) объектов искусственного происхождения (если местоположение отдельных частей границ объекта определено через местоположение указанных объектов); необходимые обозначения; используемые условные знаки; выбранный масштаб.

Приложение № 1
к приказу Мининформсвязи России
от 23.11.2018 г. № 650

ФОРМА

графического описания местоположения границ населенных пунктов, территориальных зон, особо охраняемых природных территорий, зон с особыми условиями использования территории

ОПИСАНИЕ МЕСТОПОЛОЖЕНИЯ ГРАНИЦ¹

село Мордовое
(наименование объекта местоположения границ, которого описание (далее - объект))

Раздел 1

Сведения об объекте

№ п/п	Характеристики объекта		Описание характеристик
	1	2	
1.	Местоположение объекта ²		Самарская область, Севрюковский район, сельское поселение Ставропольское, село Мордовое
2.	Площадь объекта +/- величина погрешности определения площади (Р +/- Дельта Р) ³		1463500±423 м²
3.	Иные характеристики объекта ⁴		

Раздел 2

Сведения о местоположении границ объекта⁵

1. Система координат - МСК-63

Обозначение характерных точек границ	Координаты, м		Метод определения координат характерной точки ⁶	Средняя квадратическая погрешность положения характерной точки (М), м	Описание обозначения точки на местности (при наличии) ⁷
	X	Y			
1	2	3	4	5	6

1	385443.7	1327031.15	Картометрический метод	0.1	-
2	385378.84	1326972.35	Картометрический метод	0.1	-
3	385375.44	1326974.82	Картометрический метод	0.1	-
4	385369.08	1326991.79	Картометрический метод	0.1	-
5	385318.27	1327028.55	Картометрический метод	0.1	-
6	385304.12	1327046.23	Картометрический метод	0.1	-
7	385285.1	1327056.12	Картометрический метод	0.1	-
8	385260.35	1327056.12	Картометрический метод	0.1	-
9	385238.35	1327056.84	Картометрический метод	0.1	-
10	385211.47	132			

28	384980.19	1327116.38	метод				
29	384966.26	1327121.4	Картометрический метод	0.1	-	-	-
30	384963.72	1327122.99	Картометрический метод	0.1	-	-	-
31	384959.9	1327122.99	Картометрический метод	0.1	-	-	-
32	384952.25	1327123.31	Картометрический метод	0.1	-	-	-
33	384950.02	1327128.08	Картометрический метод	0.1	-	-	-
34	384955.88	1327129.28	Картометрический метод	0.1	-	-	-
35	384951.88	1327152.77	Картометрический метод	0.1	-	-	-
36	384951.89	1327158.09	Картометрический метод	0.1	-	-	-
37	384952.52	1327161.6	Картометрический метод	0.1	-	-	-
38	384952.52	1327167.67	Картометрический метод	0.1	-	-	-
39	384949.34	1327174.08	Картометрический метод	0.1	-	-	-
40	384941.2	1327177.62	Картометрический метод	0.1	-	-	-
41	384932.41	1327177.96	Картометрический метод	0.1	-	-	-
42	384926.53	1327179.44	Картометрический метод	0.1	-	-	-
43	384922.91	1327182.1	Картометрический метод	0.1	-	-	-
44	384904.8	1327197.92	Картометрический метод	0.1	-	-	-
45	384883.36	1327209.98	Картометрический метод	0.1	-	-	-
46	384873.14	1327213.21	Картометрический метод	0.1	-	-	-
47	384871.12	1327207.8	Картометрический метод	0.1	-	-	-
48	384861.85	1327210.49	Картометрический метод	0.1	-	-	-
49	384851.67	1327209.54	Картометрический метод	0.1	-	-	-
50	384847.21	1327205	Картометрический метод	0.1	-	-	-
51	384844.04	1327203.41	Картометрический метод	0.1	-	-	-
52	384840.86	1327204.54	Картометрический метод	0.1	-	-	-
53	384837.67	1327210.25	Картометрический метод	0.1	-	-	-
54	384832.1	1327218.21	Картометрический метод	0.1	-	-	-
55	384826.85	1327224.1	Картометрический метод	0.1	-	-	-
56	384822.88	1327225.05	Картометрический метод	0.1	-	-	-
57	384818.9	1327222.98	Картометрический метод	0.1	-	-	-
58	384816.82	1327218.84	Картометрический метод	0.1	-	-	-
59	384818.26	1327214.71	Картометрический метод	0.1	-	-	-
60	384822.72	1327209.47	Картометрический метод	0.1	-	-	-
61	384825.57	1327203.42	Картометрический метод	0.1	-	-	-
62	384823.52	1327199.59	Картометрический метод	0.1	-	-	-
63	384819.85	1327196.89	Картометрический метод	0.1	-	-	-
64	384815.23	1327196.89	Картометрический метод	0.1	-	-	-
65	384810.31	1327201.18	Картометрический метод	0.1	-	-	-
66	384806.34	1327209.51	Картометрический метод	0.1	-	-	-
67	384797.54	1327216.92	Картометрический метод	0.1	-	-	-
68	384800.57	1327222.16	Картометрический метод	0.1	-	-	-
69	384784.8	1327229.76	Картометрический метод	0.1	-	-	-
70	384767.02	1327237.98	Картометрический метод	0.1	-	-	-
71	384738.81	1327255.71	Картометрический метод	0.1	-	-	-
72	384721.02	1327269.28	Картометрический метод	0.1	-	-	-
73	384703.43	1327278.83	Картометрический метод	0.1	-	-	-
74	384682.83	1327281.77	Картометрический метод	0.1	-	-	-
75	384656.74	1327284.99	Картометрический метод	0.1	-	-	-
76	384642	1327288.87	Картометрический метод	0.1	-	-	-
77	384627.03	1327296.59	Картометрический метод	0.1	-	-	-
78	384601.19	1327307.11	Картометрический метод	0.1	-	-	-
79	384587.98	1327309.64	Картометрический метод	0.1	-	-	-
80	384566.92	1327309.61	Картометрический метод	0.1	-	-	-
81	384567.2	1327302.98	Картометрический метод	0.1	-	-	-
82	384544.05	1327310.73	Картометрический метод	0.1	-	-	-
83	384526.66	1327327.32	Картометрический метод	0.1	-	-	-
84	384511.65	1327351.81	Картометрический метод	0.1	-	-	-
85	384506.65	1327363.25	Картометрический метод	0.1	-	-	-
86	384506.65	1327363.25	Картометрический метод	0.1	-	-	-
87	384507.31	1327363.61	Картометрический метод	0.1	-	-	-
88	384538.92	1327326.41	Картометрический метод	0.1	-	-	-
89	384546.12	1327321.61	Картометрический метод	0.1	-	-	-
90	384555.72	1327315.21	Картометрический метод	0.1	-	-	-
91	384567.06	1327309.77	Картометрический метод	0.1	-	-	-
92	384568.22	1327311.11	Картометрический метод	0.1	-	-	-
93	384607.97	1327357.01	Картометрический метод	0.1	-	-	-
94	384611.89	1327361.54	Картометрический метод	0.1	-	-	-
95	384669.07	1327427.58	Картометрический метод	0.1	-	-	-
96	384688.92	1327450.5	Картометрический метод	0.1	-	-	-
97	384690.76	1327452.62	Картометрический метод	0.1	-	-	-
98	384690.76	1327452.62	Картометрический метод	0.1	-	-	-
99	384690.76	1327452.62	Картометрический метод	0.1	-	-	-
100	384706.02	1327470.21	Картометрический метод	0.1	-	-	-
101	384730.53	1327498.53	Картометрический метод	0.1	-	-	-
102	384764.52	1327537.75	Картометрический метод	0.1	-	-	-

102	384764.52	1327537.75	метод				
104	384759.96	1327545.08	Картометрический метод	0.1	-	-	-
105	384722.35	1327580.09	Картометрический метод	0.1	-	-	-
106	384692.49	1327600.87	Картометрический метод	0.1	-	-	-
107	384658.72	1327648.99	Картометрический метод	0.1	-	-	-
108	384658.47	1327649.35	Картометрический метод	0.1	-	-	-
109	384656.14	1327647.65	Картометрический метод	0.1	-	-	-
110	384628.49	1327624.33	Картометрический метод	0.1	-	-	-
111	384601.32	1327656.52	Картометрический метод	0.1	-	-	-
112	384628.13	1327679.12	Картометрический метод	0.1	-	-	-
113	384634.21	1327683.91	Картометрический метод	0.1	-	-	-
114	384625.17	1327696.8	Картометрический метод	0.1	-	-	-
115	384616.62	1327707.52	Картометрический метод	0.1	-	-	-
116	384582.52	1327678.85	Картометрический метод	0.1	-	-	-
117	384558.36	1327707.53	Картометрический метод	0.1	-	-	-
118	384534.2	1327736.19	Картометрический метод	0.1	-	-	-
119	384510.02	1327764.87	Картометрический метод	0.1	-	-	-
120	384485.85	1327793.54	Картометрический метод	0.1	-	-	-
121	384461.68	1327822.21	Картометрический метод	0.1	-	-	-
122	384492.27	1327847.99	Картометрический метод	0.1	-	-	-
123	384494.77	1327849.77	Картометрический метод	0.1	-	-	-
124	384490.7	1327854.37	Картометрический метод	0.1	-	-	-
125	384373.53	1327984.66	Картометрический метод	0.1	-	-	-
126	384352.01	1328012.61	Картометрический метод	0.1	-	-	-
127	384280.56	1328090.18	Картометрический метод	0.1	-	-	-
128	384283.31	1328103.66	метод				
129	384241.12	1328164.08	Картометрический метод	0.1	-	-	-
130	384218.61	1328196.32	Картометрический метод	0.1	-	-	-
131	384201.56	1328217.13	Картометрический метод	0.1	-	-	-
132	384199.8	1328219.28	Картометрический метод	0.1	-	-	-
133	384198.71	1328218.47	Картометрический метод	0.1	-	-	-
134	384193.61	1328214.67	Картометрический метод	0.1	-	-	-
135	384192.68	1328215.65	Картометрический метод	0.1	-	-	-
136	384178.72	1328221.78	Картометрический метод	0.1	-	-	-
137	384172.86	1328226.7	Картометрический метод	0.1	-	-	-
138	384172.3	1328226.21	Картометрический метод	0.1	-	-	-
139	384155.69	1328248.49	Картометрический метод	0.1	-	-	-
140	384142.89	1328260.81	Картометрический метод	0.1	-	-	-
141	384126.72	1328278.94	Картометрический метод	0.1	-	-	-
142	384135.56	1328286.61	Картометрический метод	0.1	-	-	-
143	384137.25	1328288.08	Картометрический метод	0.1	-	-	-
144	384124.57	1328302.96	Картометрический метод	0.1	-	-	-
145	384111.81	1328317.93	Картометрический метод	0.1	-	-	-
146	384094.16	1328338.64	Картометрический метод	0.1	-	-	-
147	384091.47	1328336.31	Картометрический метод	0.1	-	-	-
148	384084.39	1328330.18	Картометрический метод	0.1	-	-	-
149	384073.46	1328343.51	Картометрический метод	0.1	-	-	-
150	384069.14	1328348.09	Картометрический метод	0.1	-	-	-
151	384072.15	1328350.9	Картометрический метод	0.1	-	-	-
152	384072.59	1328351.29	Картометрический метод	0.1	-	-	-
153	384057.25	1328367.87	метод				
154	384040.97	1328385.47	Картометрический метод	0.1	-	-	-
155	384033.25	1328378.84	Картометрический метод	0.1	-	-	-
156	384014.66	1328400.44	Картометрический метод	0.1	-	-	-
157	383998.86	1328417.13	Картометрический метод	0.1	-	-	-
158	383998.07	1328418.4	Картометрический метод	0.1	-	-	-
159	384003.15	1328422.14	Картометрический метод	0.1	-	-	-
160	384011.59	1328428.35	Картометрический метод	0.1	-	-	-
161	384022.56	1328438.03	Картометрический метод	0.1	-	-	-
162	384031.93	1328447.83	Картометрический метод	0.1	-	-	-
163	384045.03	1328459.02	Картометрический метод	0.1	-	-	-
164	384047.9	1328468.53	Картометрический метод	0.1	-	-	-
165	384050.15	1328465.99	Картометрический метод	0.1	-	-	-
166	384050.95	1328468.57	Картометрический метод	0.1	-	-	-
167	384054.62	1328480.56	Картометрический метод	0.1	-	-	-
168	384052.38	1328483.03	Картометрический метод	0.1	-	-	-
169	384060.71	1328487.17	Картометрический метод	0.1	-	-	-
170	384063.43	1328487.82	Картометрический метод	0.1	-	-	-
171	384139.59	1328550.01	Картометрический метод	0.1	-	-	-
172	384192.92	1328593.47	Картометрический метод	0.1	-	-	-
173	384249.61	1328639.69	Картометрический метод	0.1	-	-	-
174	384285.27	1328668.8	Картометрический метод	0.1	-	-	-
175	384288.37	1328665.25	Картометрический метод	0.1	-	-	-
176	384306.4	1328644.64	Картометрический метод	0.1	-	-	-
177	384326.11	1328622.02	Картометрический метод	0.1	-	-	-

178	384363.79	1328654.88	метод				
179	384442.66	1328564.42	Картометрический метод	0.1	-	-	-
180	384404.97	1328531.57	Картометрический метод	0.1	-	-	-
181	384404.98	1328531.57	Картометрический метод	0.1	-	-	-
182	384404.98	1328531.57	Картометрический метод	0.1	-	-	-
183	384414.93	1328520.14	Картометрический метод	0.1	-	-	-
184	384419.77	1328514.6	Картометрический метод	0.1	-	-	-
185	384396.09	1328465.97	Картометрический метод	0.1	-	-	-
186	384396	1328465.78	Картометрический метод	0.1	-	-	-
187	384388.54	1328474.34	Картометрический метод	0.1	-	-	-
188	384388.05	1328474.88	Картометрический метод	0.1	-	-	-
189	384388.04	1328474.87	Картометрический метод	0.1	-	-	-
190	384388	1328474.91	Картометрический метод	0.1	-	-	-
191	384377.42	1328459.72	Картометрический метод	0.1	-	-	-
192	384376.18						

253	384595.97	1328315.3	метод				
254	384615.94	1328292.91	Картометрический метод	0.1	-	-	-
255	384615.37	1328292.4	Картометрический метод	0.1	-	-	-
256	384632.87	1328272.98	Картометрический метод	0.1	-	-	-
257	384632.88	1328272.97	Картометрический метод	0.1	-	-	-
258	384635.98	1328269.52	Картометрический метод	0.1	-	-	-
259	384637.02	1328268.36	Картометрический метод	0.1	-	-	-
260	384637.1	1328268.27	Картометрический метод	0.1	-	-	-
261	384637.84	1328267.44	Картометрический метод	0.1	-	-	-
262	384638.58	1328266.62	Картометрический метод	0.1	-	-	-
263	384640.37	1328264.62	Картометрический метод	0.1	-	-	-
264	384643.92	1328260.68	Картометрический метод	0.1	-	-	-
265	384646.79	1328257.47	Картометрический метод	0.1	-	-	-
266	384647.22	1328256.99	Картометрический метод	0.1	-	-	-
267	384647.26	1328256.95	Картометрический метод	0.1	-	-	-
268	384656.2	1328247.03	Картометрический метод	0.1	-	-	-
269	384656.28	1328247.09	Картометрический метод	0.1	-	-	-
270	384656.29	1328247.08	Картометрический метод	0.1	-	-	-
270	384656.29	1328247.08	Картометрический метод	0.1	-	-	-
272	384656.28	1328247.07	Картометрический метод	0.1	-	-	-
273	384656.29	1328247.08	Картометрический метод	0.1	-	-	-
274	384656.29	1328247.08	Картометрический метод	0.1	-	-	-
275	384657.55	1328245.69	Картометрический метод	0.1	-	-	-
276	384704.68	1328286.87	Картометрический метод	0.1	-	-	-
277	384719.92	1328300.46	Картометрический метод	0.1	-	-	-
278	384722.18	1328302.53	метод				
278	384722.18	1328302.53	Картометрический метод	0.1	-	-	-
279	384733.58	1328312.92	Картометрический метод	0.1	-	-	-
280	384775.41	1328349.43	Картометрический метод	0.1	-	-	-
281	384789.36	1328361.7	Картометрический метод	0.1	-	-	-
282	384817.4	1328386.33	Картометрический метод	0.1	-	-	-
283	384835.74	1328402.84	Картометрический метод	0.1	-	-	-
284	384839.34	1328411.56	Картометрический метод	0.1	-	-	-
285	384890.95	1328451.28	Картометрический метод	0.1	-	-	-
286	384921.16	1328478.36	Картометрический метод	0.1	-	-	-
287	384883.04	1328526.59	Картометрический метод	0.1	-	-	-
288	384754.81	1328690.4	Картометрический метод	0.1	-	-	-
289	384694.91	1328783.46	Картометрический метод	0.1	-	-	-
290	384686.82	1328796.06	Картометрический метод	0.1	-	-	-
291	384681.7	1328803.99	Картометрический метод	0.1	-	-	-
292	384689.15	1328813.72	Картометрический метод	0.1	-	-	-
293	384694.38	1328820.57	Картометрический метод	0.1	-	-	-
294	384713.48	1328836.66	Картометрический метод	0.1	-	-	-
295	384738.88	1328855.51	Картометрический метод	0.1	-	-	-
296	384757.62	1328871.07	Картометрический метод	0.1	-	-	-
297	384775.23	1328889.14	Картометрический метод	0.1	-	-	-
298	384777.16	1328894.93	Картометрический метод	0.1	-	-	-
299	384779.09	1328900.73	Картометрический метод	0.1	-	-	-
300	384780.17	1328912.14	Картометрический метод	0.1	-	-	-
301	384779.18	1328920.15	Картометрический метод	0.1	-	-	-
302	384778.48	1328925.62	Картометрический метод	0.1	-	-	-
303	385190.12	1328449.91	метод				
303	385190.12	1328449.91	Картометрический метод	0.1	-	-	-
304	385543.96	1328058.83	Картометрический метод	0.1	-	-	-
305	385462.98	1327960.61	Картометрический метод	0.1	-	-	-
306	385396.77	1327882.09	Картометрический метод	0.1	-	-	-
307	385317.22	1327758.84	Картометрический метод	0.1	-	-	-
308	385208.01	1327688.08	Картометрический метод	0.1	-	-	-
309	385217.3	1327674.49	Картометрический метод	0.1	-	-	-
310	385198.96	1327667.87	Картометрический метод	0.1	-	-	-
311	385181.54	1327664.14	Картометрический метод	0.1	-	-	-
312	385196.55	1327647.54	Картометрический метод	0.1	-	-	-
313	385192.55	1327645.14	Картометрический метод	0.1	-	-	-
314	385178.95	1327650.74	Картометрический метод	0.1	-	-	-
315	385174.15	1327646.73	Картометрический метод	0.1	-	-	-
316	385172.55	1327640.33	Картометрический метод	0.1	-	-	-
317	385158.95	1327637.12	Картометрический метод	0.1	-	-	-
318	385150.15	1327637.12	Картометрический метод	0.1	-	-	-
319	385141.35	1327635.52	Картометрический метод	0.1	-	-	-
320	385129.35	1327627.51	Картометрический метод	0.1	-	-	-
321	385119.75	1327624.31	Картометрический метод	0.1	-	-	-
322	385101.34	1327625.1	Картометрический метод	0.1	-	-	-
323	385078.14	1327617.89	Картометрический метод	0.1	-	-	-
324	385062.14	1327609.08	Картометрический метод	0.1	-	-	-
325	385059.74	1327605.88	Картометрический метод	0.1	-	-	-
326	385054.94	1327603.48	Картометрический метод	0.1	-	-	-
327	385057.44	1327599.04	Картометрический метод	0.1	-	-	-

328	385062.42	1327601.51	метод				
328	385062.42	1327601.51	Картометрический метод	0.1	-	-	-
329	385064.02	1327602.68	Картометрический метод	0.1	-	-	-
330	385066.17	1327605.46	Картометрический метод	0.1	-	-	-
331	385080.5	1327613.34	Картометрический метод	0.1	-	-	-
332	385102.12	1327620.06	Картометрический метод	0.1	-	-	-
333	385120.48	1327619.35	Картометрический метод	0.1	-	-	-
334	385131.81	1327623.04	Картометрический метод	0.1	-	-	-
335	385143.33	1327630.63	Картометрический метод	0.1	-	-	-
336	385147.93	1327619.37	Картометрический метод	0.1	-	-	-
337	385198.44	1327629.6	Картометрический метод	0.1	-	-	-
338	385222.47	1327631.06	Картометрический метод	0.1	-	-	-
339	385236.91	1327637.78	Картометрический метод	0.1	-	-	-
340	385245.86	1327619.18	Картометрический метод	0.1	-	-	-
341	385226.37	1327611.11	Картометрический метод	0.1	-	-	-
342	385194.34	1327604.02	Картометрический метод	0.1	-	-	-
343	385175.73	1327600.29	Картометрический метод	0.1	-	-	-
344	385161.04	1327595.66	Картометрический метод	0.1	-	-	-
345	385150.32	1327590.1	Картометрический метод	0.1	-	-	-
346	385141.51	1327582.09	Картометрический метод	0.1	-	-	-
347	385135.33	1327573.03	Картометрический метод	0.1	-	-	-
348	385132.26	1327557.61	Картометрический метод	0.1	-	-	-
349	385132.26	1327547	Картометрический метод	0.1	-	-	-
350	385133.42	1327536.12	Картометрический метод	0.1	-	-	-
351	385135.82	1327526.58	Картометрический метод	0.1	-	-	-
352	385141.68	1327514.85	Картометрический метод	0.1	-	-	-
353	385153.08	1327497.75	метод				
353	385153.08	1327497.75	Картометрический метод	0.1	-	-	-
354	385172.36	1327470.93	Картометрический метод	0.1	-	-	-
355	385185.76	1327455.14	Картометрический метод	0.1	-	-	-
356	385221.5	1327416.02	Картометрический метод	0.1	-	-	-
357	385265.9	1327370.04	Картометрический метод	0.1	-	-	-
358	385290.08	1327352.39	Картометрический метод	0.1	-	-	-
359	385308.76	1327344.61	Картометрический метод	0.1	-	-	-
360	385332.84	1327340.41	Картометрический метод	0.1	-	-	-
361	385354.64	1327337.88	Картометрический метод	0.1	-	-	-
362	385371.48	1327337.88	Картометрический метод	0.1	-	-	-
363	385385.77	1327335.69	Картометрический метод	0.1	-	-	-
364	385398.71	1327332.26	Картометрический метод	0.1	-	-	-
365	385412.92	1327331.46	Картометрический метод	0.1	-	-	-
366	385424.1	1327329.71	Картометрический метод	0.1	-	-	-
367	385432.19	1327324.32	Картометрический метод	0.1	-	-	-
368	385438.66	1327317.2	Картометрический метод	0.1	-	-	-
369	385442.65	1327312.2	Картометрический метод	0.1	-	-	-
370	385445.23	1327306.75	Картометрический метод	0.1	-	-	-
371	385445.22	1327301.47	Картометрический метод	0.1	-	-	-
372	385444.87	1327292.5	Картометрический метод	0.1	-	-	-
373	385435.59	1327260.22	Картометрический метод	0.1	-	-	-
374	385426.58	1327232.47	Картометрический метод	0.1	-	-	-
375	385417.98	1327205.55	Картометрический метод	0.1	-	-	-
376	385410.46	1327187.87	Картометрический метод	0.1	-	-	-
377	385405.73	1327172.44	Картометрический метод	0.1	-	-	-
378	385400.96	1327176.75	метод				
378	385400.96	1327176.75	Картометрический метод	0.1	-	-	-
379	385399.87	1327177.66	Картометрический метод	0.1	-	-	-
380	385365.92	1327205.96	Картометрический метод	0.1	-	-	-
381	385365.9	1327205.97	Картометрический метод	0.1	-	-	-
382	385330.18	1327237.45	Картометрический метод	0.1	-	-	-
383	385327.75	1327235.6	Картометрический метод	0.1	-	-	-
384	385325.3	1327233.75	Картометрический метод	0.1	-	-	-
385	385275	1327195.53	Картометрический метод	0.1	-	-	-
386	385265.4	1327188.23	Картометрический метод	0.1	-	-	-
387	385264.88	1327187.84	Картометрический метод	0.1	-	-	-
388	385270.72	1327184	Картометрический метод	0.1	-	-	-
389	385269.34	1327182.07	Картометрический метод	0.1	-	-	-
390	385271.91	1327180.2	Картометрический метод	0.1	-	-	-
391	385273.38	1327182.26	Картометрический метод	0.1	-	-	-
392	385339.88	1327138.58	Картометрический метод	0.1	-	-	-
393	385400.06	1327085.75	Картометрический метод	0.1	-	-	-
394	385439.63	1327037.41	Картометрический метод	0.1	-	-	-
1	385443.7	1327031.15	Картометрический метод	0.1	-	-	-
395	384420.04	1329168.56	метод				
395	384420.04	1329168.56	Картометрический метод	0.1	-	-	-
396	384419.93	1329168.51	Картометрический метод	0.1	-	-	-
397	384418.51	1329169.96	Картометрический метод	0.1	-	-	-
398	384229.69	1329068.94	Картометрический метод	0.1	-	-	-
399	384225.45	1329075.85	Картометрический метод	0.1	-	-	-
400	384200.92	1329106.92	Картометрический метод	0.1	-	-	-

401	384196.07	1329112.94	метод				
401	384196.07	1329112.94	Картометрический метод	0.1	-	-	-
402	384147.15	1329173.79	Картометрический метод	0.1	-	-	-
403	384129.28	1329199.61	Картометрический метод	0.1	-	-	-
404	384119.1	1329205.98	Картометрический метод	0.1	-	-	-
405	384106.4	1329209.73	Картометрический метод	0.1	-	-	-
406	384091.14	1329203.93	Картометрический метод	0.1	-	-	-
407	384056.2	1329193.49	Картометрический метод	0.1	-	-	-
408	384031.79	1329183.65	Картометрический метод	0.1	-		

476	384144.74	1329541.69	Картометрический метод	0.1	-
477	384293.94	1329330.32	Картометрический метод	0.1	-
478	384296.49	1329324.86	Картометрический метод	0.1	-
479	384310.36	1329329.68	Картометрический метод	0.1	-
480	384320.44	1329323.15	Картометрический метод	0.1	-
481	384334.46	1329311.14	Картометрический метод	0.1	-
482	384374.96	1329274.01	Картометрический метод	0.1	-
483	384392.92	1329256.76	Картометрический метод	0.1	-
484	384462.14	1329192.45	Картометрический метод	0.1	-
395	384420.04	1329168.56	Картометрический метод	0.1	-

Раздел 3
Сведения о местоположении изменённых (уточнённых) границ объекта¹

1. Система координат							
2. Сведения о характерных точках границ объекта							
Обозначение характерных точек границ	Существующие координаты, м		Изменённые (уточнённые) координаты, м		Метод определения координат характерной точки	Средняя квадратическая погрешность положения характерной точки (МД), м	Описание обозначения точки на местности (при наличии)
	X	Y	X	Y			
1	2	3	4	5	6	7	8
Часть № -							

Раздел 3
Сведения о характерных точках (частей) границы объекта

Обозначение характерных точек границ	Существующие координаты, м		Изменённые (уточнённые) координаты, м		Метод определения координат характерной точки	Средняя квадратическая погрешность положения характерной точки (МД), м	Описание обозначения точки на местности (при наличии)
	X	Y	X	Y			
1	2	3	4	5	6	7	8
Часть № -							

Раздел 4
План границ объекта²

Используемые условные знаки и обозначения:
 □ Граница населенного пункта
 * Поворотная точка
 13 Подпись точки

Установленные границы административно-территориальных образований отсутствуют. Границы природных объектов и (или) объектов искусственного происхождения не установлены.

Подпись _____ Дата «__» 20__ г.

Место для отиска печати лица, составившего описание местоположения границ объекта

¹ В зависимости от примененных при выполнении работ методов определения координат характерных точек границ объекта в графе «Метод определения координат характерной точки» рекавита «Сведения о характерных точках границ объекта» указывается: геодезический метод (метод триангуляции, полигонометрии, трилатерации, метод прямых, обратных или комбинированных засечек и иные геодезические методы); метод спутниковых геодезических измерений (определений); фотограмметрический метод; картометрический метод.

² Графа «Описание обозначения точки на местности (при наличии)» рекавита «Сведения о характерных точках границ объекта» заполняется в случае, если характерная точка обозначена на местности специальными информационными знаками. В остальных случаях в графе проставляется прочерк.

³ Требования к заполнению раздела «Сведения о местоположении изменённых (уточнённых) границ объекта» аналогичны требованиям к заполнению раздела «Сведения о местоположении границ объекта».

Раздел «Сведения о местоположении изменённых (уточнённых) границ объекта» заполняется в случае, если сведения о местоположении изменённых (уточнённых) границ объекта были внесены в Единый государственный реестр недвижимости.

⁴ План границ объекта оформляется в масштабе, обеспечивающем читаемость местоположения границ объекта, с отображением характерных точек границ объекта, читаемых в таком масштабе. План границ объекта оформляется в виде совмещённого с картографической основой. На плане границ объекта отображаются: границы объекта (читаемые в выбранном масштабе характерные точки и части границ); установленные границы административно-территориальных образований; границы природных объектов и (или) объектов искусственного происхождения (если местоположение отдельных частей границ объекта определено через местоположение указанных объектов); необходимые обозначения; используемые условные знаки; выбранный масштаб.

Приложение № 1 к приказу Минкомсвязи России от 23.11.2018 г. № 650

ФОРМА
графического описания местоположения границ населённых пунктов, территориальных зон, особо охраняемых природных территорий, зон с особыми условиями использования территорий

ОПИСАНИЕ МЕСТОПОЛОЖЕНИЯ ГРАНИЦ¹

село Лбичье
(наименование объекта местоположения границ, географический район - объект)

Раздел 1
Сведения об объекте

№ п/п	Характеристики объекта	Описание характеристик
1	2	3
1.	Местоположение объекта ²	Самарская область, Ставропольский район, сельское поселение Севрюкаево, село Лбичье
2.	Площадь объекта +/- величина погрешности определения площади (Р +/- Дельта Р) ³	505816±249 м ²
3.	Иные характеристики объекта ⁴	

Раздел 2
Сведения о местоположении границ объекта⁵

1. Система координат							
2. Сведения о характерных точках границ объекта							
Обозначение характерных точек границ	Координаты, м		Метод определения координат характерной точки ⁶	Средняя квадратическая погрешность положения характерной точки (МД), м	Описание обозначения точки на местности (при наличии) ⁷	7	8
	X	Y					
1	2	3	4	5	6	7	8

1	384473.71	1335485.6	Картометрический метод	0.1	-
2	384465.83	1335498.7	Картометрический метод	0.1	-
3	384418.49	1335513.8	Картометрический метод	0.1	-
4	384344.22	1335544.14	Картометрический метод	0.1	-
5	384289.05	1335571.23	Картометрический метод	0.1	-
6	384224.95	1335594.53	Картометрический метод	0.1	-
7	384175.77	1335611.87	Картометрический метод	0.1	-
8	384136.48	1335627.59	Картометрический метод	0.1	-
9	384063.9	1335635.42	Картометрический метод	0.1	-
10	383902.42	1335638.75	Картометрический метод	0.1	-
11	383876.33	1335639.3	Картометрический метод	0.1	-
12	383832.64	1335641.76	Картометрический метод	0.1	-
13	383790.83	1335644.13	Картометрический метод	0.1	-
14	383696.97	1335639.77	Картометрический метод	0.1	-
15	383666.15	1335638.33	Картометрический метод	0.1	-
16	383602.18	1335641.02	Картометрический метод	0.1	-
17	383528.25	1335644.12	Картометрический метод	0.1	-
18	383317.49	1335651.83	Картометрический метод	0.1	-
19	383274.44	1335655.54	Картометрический метод	0.1	-
20	383274.67	1335643.47	Картометрический метод	0.1	-
21	383274.89	1335632.14	Картометрический метод	0.1	-
22	383291.18	1335631.95	Картометрический метод	0.1	-
23	383291.23	1335632.9	Картометрический метод	0.1	-
24	383305.39	1335631.78	Картометрический метод	0.1	-
25	383331.2	1335631.47	Картометрический метод	0.1	-
26	383333.43	1335629.91	Картометрический метод	0.1	-
27	383332.76	1335624.35	Картометрический метод	0.1	-
28	383326.52	1335615.87	Картометрический метод	0.1	-
29	383315.82	1335605.41	Картометрический метод	0.1	-
30	383301.79	1335598.49	Картометрический метод	0.1	-
31	383301.29	1335598.5	Картометрический метод	0.1	-
32	383295.46	1335595.24	Картометрический метод	0.1	-
33	383275.68	1335592	Картометрический метод	0.1	-
34	383238.45	1335586.28	Картометрический метод	0.1	-
35	383203.17	1335576.52	Картометрический метод	0.1	-
36	383169.95	1335558.45	Картометрический метод	0.1	-
37	383149	1335518.51	Картометрический метод	0.1	-
38	383127.41	1335529.54	Картометрический метод	0.1	-
39	383113.51	1335529.8	Картометрический метод	0.1	-

40	383101.75	1335530.02	Картометрический метод	0.1	-
41	383100.48	1335530.1	Картометрический метод	0.1	-
42	383037.03	1335535.35	Картометрический метод	0.1	-
43	382915.41	1335559.31	Картометрический метод	0.1	-
44	382796.47	1335536.41	Картометрический метод	0.1	-
45	382743.62	1335537.75	Картометрический метод	0.1	-
46	382740.96	1335498.84	Картометрический метод	0.1	-
47	382703.3	1335496.64	Картометрический метод	0.1	-
48	382667.42	1335457.74	Картометрический метод	0.1	-
49	382628.96	1335444.34	Картометрический метод	0.1	-
50	382586.21	1335420.31	Картометрический метод	0.1	-
51	382568.97	1335385.84	Картометрический метод	0.1	-
52	382552.18	1335386.26	Картометрический метод	0.1	-
53	382550.11	1335445.81	Картометрический метод	0.1	-
54	382549.48	1335467.86	Картометрический метод	0.1	-
55	382549.11	1335480.9	Картометрический метод	0.1	-
56	382540.09	1335499.96	Картометрический метод	0.1	-
57	382521.62	1335513.56	Картометрический метод	0.1	-
58	382518.53	1335515.79	Картометрический метод	0.1	-
59	382554.12	1335526.46	Картометрический метод	0.1	-
60	382584.42	1335547.51	Картометрический метод	0.1	-
61	382612.45	1335567.63	Картометрический метод	0.1	-
62	382612.7	1335581.97	Картометрический метод	0.1	-
63	382612.75	1335585.05	Картометрический метод	0.1	-
64	382612.85	1335590.05	Картометрический метод	0.1	-
65	382586.15	1335570.75	Картометрический метод	0.1	-
66	382574.19	1335562.1	Картометрический метод	0.1	-
67	382546.25	1335542.82	Картометрический метод	0.1	-
68	382512.92	1335532.83	Картометрический метод	0.1	-
69	382511.31	1335532.35	Картометрический метод	0.1	-
70	382483.86	1335523.84	Картометрический метод	0.1	-
71	382458.83	1335510.62	Картометрический метод	0.1	-
72	382437.01	1335497.7	Картометрический метод	0.1	-
73	382412.53	1335484.79	Картометрический метод	0.1	-
74	382400.31	1335477.87	Картометрический метод	0.1	-
75	382373.08	1335462.47	Картометрический метод	0.1	-
76	382359.29	1335454.66	Картометрический метод	0.1	-
77	382334.06	1335436.5	Картометрический метод	0.1	-
78	382328.52	1335444.51	Картометрический метод	0.1	-
79	382327.06	1335446.62	Картометрический метод	0.1	-
80	382311.33	1335469.42	Картометрический метод	0.1	-
81	382329.79	1335472.87	Картометрический метод	0.1	-
82	382349.86	1335479.9	Картометрический метод	0.1	-
83	382376.95	1335479.89	Картометрический метод	0.1	-
84	382386.99	1335485.91	Картометрический метод	0.1	-
85	382391.11	1335499.63	Картометрический метод	0.1	-
86	382393.01	1335505.96	Картометрический метод	0.1	-
87	382405.05	1335532.04	Картометрический метод	0.1	-
88	382408.06	1335548.09	Картометрический метод	0.1	-
89	382399.03	1335559.11	Картометрический метод	0.1	-
90	382367.92	1335579.16	Картометрический метод	0.1	-
91	382413.07	1335596.21	Картометрический метод	0.1	-
92	382448.19	1335619.27	Картометрический метод	0.1	-
93	382493.35	1335645.34	Картометрический метод	0.1	-
94	382534.48	1335673.42	Картометрический метод	0.1	-
95	382571.31	1335682.45	Картометрический метод	0.1	-
96	382583.35	1335683.45	Картометрический метод	0.1	-
97	382599.4	1335676.44	Картометрический метод	0.1	-
98	382600.41	1335668.42	Картометрический метод	0.1	-
99	382584.35	1335636.32	Картометрический метод	0.1	-
100	382585.36	1335624.29	Картометрический метод	0.1	-
101	382594.39	1335619.27	Картометрический метод	0.1	-
102	382591.38	1335600.22	Картометрический метод	0.1	-
103	382589.32	1335591.59	Картометрический метод	0.1	-
104	382587.66	1335584.76	Картометрический метод	0.1	-
105	382587.61	1335584.09	Картометрический метод	0.1	-
106	382600.39	1335597.24	Картометрический метод	0.1	-
107	382601.77	1335600	Картометрический метод	0.1	-
108	382602.15	1335600.76	Картометрический метод	0.1	-
109	382611.44	1335619.27	Картометрический метод	0.1	-
110	382612.45	1335631.31	Картометрический метод	0.1	-
111	382626.49	1335649.36	Картометрический метод	0.1	-
112	382637.53	1335647.35	Картометрический метод	0.1	-

¹ Графическое описание местоположения границ населённых пунктов, территориальных зон, особо охраняемых природных территорий и зон с особыми условиями использования территории (далее - Описание местоположения границ) составляется по результатам работ по определению координат характерных точек границ населённых пунктов, территориальных зон, особо охраняемых природных территорий и зон с особыми условиями использования территории либо части (частей) таких границ.

Описание местоположения границ составляется с использованием сведений Единого государственного реестра недвижимости. Единой записанной картографической основой, картографического материала, материалов дистанционного зондирования (далее - картографическая основа), а также по данным измерений, полученных на местности.

² В строке «Местоположение объекта» раздела «Сведения об объекте» приводится описание расположения объекта с указанием наименования субъекта Российской Федерации, муниципального образования, населённого пункта.

³ В строке «Площадь объекта +/- величина погрешности определения площади (Р +/- Дельта Р)» раздела «Сведения об объекте» указывается площадь объекта и предельно допустимая погрешность определения такой площади, если определение площади объекта предусмотрено соответствующим договором подряда, заключаемым между заказчиком и исполнителем работ по определению местоположения объекта. Площадь объекта указывается в квадратных метрах с округлением до 3 кв. метра.

⁴ В строке «Иные характеристики объекта» раздела «Сведения об объекте» указываются иные характеристики объекта (при необходимости).

⁵ В разделе «Сведения о местоположении границ объекта» указываются: система координат, используемая для ведения Единого государственного реестра недвижимости, в том числе номера соответствующих зон картографической проекции; сведения о характерных точках границ объекта; сведения о характерных точках (частей) границ объекта. Для обозначения характерных точек границ объекта используются арабские цифры. Для всех характерных точек границ объекта работ либо частей такой границ применяется сквозная нумерация.

Список характерных точек границ объекта в рекавите «Сведения о местоположении границ объекта» и «Сведения о характерных точках (частей) границ объекта» должен завершаться номером начальной точки в случае, если такие границы предоставляются в виде замкнутого контура.

Рекавита «Сведения о характерных точках (частей) границ объекта» заполняется в случае подготовки описания местоположения части (частей) границ объекта и (или) местоположения границ частей объекта, если законодательством Российской Федерации допускается описание местоположения границ в виде отдельных её участков или описание границ частей объекта, в том числе в отношении территории (подзоны). В этом случае рекавита «Сведения о характерных точках границ объекта» не заполняется.

В рекавите «Сведения о характерных точках (частей) границ объекта» границы частей объектов представляются в виде замкнутого контура.

Значения координат характерных точек границ объекта приводятся в метрах с округлением до 0,01 метра в указанной системе координат.

113	382653.9	1335644.6	Картометрический метод	0.1	-
114	382661.1	1335647.69	Картометрический метод	0.1	-
115	382667.79	1335656.43	Картометрический метод	0.1	-
116	382669.34	1335664.15	Картометрический метод	0.1	-
117	382662.13	1335682.68	Картометрический метод	0.1	-
118	382634.35	1335683.2	Картометрический метод	0.1	-
119	382615.93	1335695.47	Картометрический метод	0.1	-
120	382620.61	1335694.63	Картометрический метод	0.1	-
121	382661.15	1335692.02	Картометрический метод	0.1	-
122	382716.68	1335697.21	Картометрический метод	0.1	-
123	382747.27	1335705.01	Картометрический метод	0.1	-
124	382793.21	1335718.42	Картометрический метод	0.1	-
125	382816.59	1335726.5	Картометрический метод	0.1	-
126	382818.08	1335733.37	Картометрический метод	0.1	-
127	382791.39	1335724.14	Картометрический метод	0.1	-
128	382745.68	1335710.79	Картометрический метод	0.1	-
129	382715.67	1335703.15	Картометрический метод	0.1	-
130	382661.06	1335698.04	Картометрический метод	0.1	-
131	382621.32	1335700.59	Картометрический метод	0.1	-
132	382611.21	1335702.43	Картометрический метод	0.1	-
133	382639.22	1335703.37	Картометрический метод	0.1	-
134	382719.66	1335734.99	Картометрический метод	0.1	-
135	382748.29	1335752.99	Картометрический метод	0.1	-
136	382788.82	1335799.14	Картометрический метод	0.1	-
137	382806.64	1335822.84	Картометрический метод	0.1	-
138	382846.24	1335859.86	Картометрический метод	0.1	-
139	382901.28	1335930.24	Картометрический метод	0.1	-
140	382928.06	1335924.68	Картометрический метод	0.1	-
141	382957.25	1335981.08	Картометрический метод	0.1	-
142	382982.25	1336019.3	Картометрический метод	0.1	-
143	383013.86	1336033.99	Картометрический метод	0.1	-
144	383061.88	1336048.69	Картометрический метод	0.1	-
145	383122.12	1336061.42	Картометрический метод	0.1	-
146	383098.76	1336039.53	Картометрический метод	0.1	-
147	383093.85	1336020.42	Картометрический метод	0.1	-
148	383098.27	1336007.19	Картометрический метод	0.1	-
149	383111.5	1335998.37	Картометрический метод	0.1	-
150	383125.22	1335992.01	Картометрический метод	0.1	-
151	383123.75	1335979.76	Картометрический метод	0.1	-
152	383107.59	1335969.47	Картометрический метод	0.1	-
153	383089.59	1335969.47	Картометрический метод	0.1	-
154	383069.49	1335980.74	Картометрический метод	0.1	-
155	383035.19	1335982.7	Картометрический метод	0.1	-
156	383013.63	1335970.94	Картометрический метод	0.1	-
157	383006.75	1335965.06	Картометрический метод	0.1	-
158	382998.92	1335954.28	Картометрический метод	0.1	-
159	382995.08	1335955.85	Картометрический метод	0.1	-
160	382988.33	1335983.07	Картометрический метод	0.1	-
161	382983.76	1335993.54	Картометрический метод	0.1	-
162	382982.07	1335994.63	Картометрический метод	0.1	-
163	382976.32	1335995.27	Картометрический метод	0.1	-
164	382977.67	1335980.6	Картометрический метод	0.1	-
165	382972.44	1335984.66	Картометрический метод	0.1	-
166	382963.62	1335981.73	Картометрический метод	0.1	-
167	382961.67	1335965.56	Картометрический метод	0.1	-
168	382969.51	1335949.89	Картометрический метод	0.1	-
169	382973.42	1335935.18	Картометрический метод	0.1	-
170	382982.74	1335920.48	Картометрический метод	0.1	-
171	382990.19	1335915.96	Картометрический метод	0.1	-
172	382994.01	1335896.25	Картометрический метод	0.1	-
173	383006.56	1335897.94	Картометрический метод	0.1	-
174	383007.74	1335895.99	Картометрический метод	0.1	-
175	383008.22	1335883.74	Картометрический метод	0.1	-
176	383005.62	1335872.61	Картометрический метод	0.1	-
177	383005.62	1335872.48	Картометрический метод	0.1	-

178	383031.13	1335870.51	Картометрический метод	0.1	-
179	383105.63	1335884.72	Картометрический метод	0.1	-
180	383126.7	1335899.42	Картометрический метод	0.1	-
181	383148.75	1335941.55	Картометрический метод	0.1	-
182	383158.56	1335971.92	Картометрический метод	0.1	-
183	383162.97	1335989.56	Картометрический метод	0.1	-
184	383174.59	1336003.26	Картометрический метод	0.1	-
185	383196.87	1335990.42	Картометрический метод	0.1	-
186	383213.14	1335984.43	Картометрический метод	0.1	-
187	383230.29	1335971.58	Картометрический метод	0.1	-
188	383231.13	1335955.32	Картометрический метод	0.1	-
189	383224.29	1335927.92	Картометрический метод	0.1	-
190	383233.7	1335902.23	Картометрический метод	0.1	-
191	383249.13	1335889.39	Картометрический метод	0.1	-
192	383287.68	1335912.51	Картометрический метод	0.1	-
193	383286.82	1335922.78	Картометрический метод	0.1	-
194	383268.83	1335938.19	Картометрический метод	0.1	-
195	383270.54	1335952.75	Картометрический метод	0.1	-
196	383289.39	1335957.03	Картометрический метод	0.1	-
197	383323.66	1335951.89	Картометрический метод	0.1	-
198	383336.52	1335957.04	Картометрический метод	0.1	-
199	383310.81	1335969.03	Картометрический метод	0.1	-
200	383310.82	1335970.28	Картометрический метод	0.1	-
201	383310.82	1335973.31	Картометрический метод	0.1	-
202	383303.1	1335980.15	Картометрический метод	0.1	-
203	383303.11	1335988.71	Картометрический метод	0.1	-
204	383291.96	1335992.13	Картометрический метод	0.1	-
205	383288.54	1335996.41	Картометрический метод	0.1	-
206	383292.19	1335999.33	Картометрический метод	0.1	-
207	383308.9	1335996.89	Картометрический метод	0.1	-
208	383312.23	1335996.94	Картометрический метод	0.1	-
209	383314.57	1335997.31	Картометрический метод	0.1	-
210	383335.28	1336001.91	Картометрический метод	0.1	-
211	383338.45	1336002.9	Картометрический метод	0.1	-
212	383340.32	1336003.76	Картометрический метод	0.1	-
213	383347.06	1336007.33	Картометрический метод	0.1	-
214	383350.66	1336008.4	Картометрический метод	0.1	-
215	383357.38	1336012.79	Картометрический метод	0.1	-
216	383376.58	1336022.96	Картометрический метод	0.1	-
217	383379.79	1336022.97	Картометрический метод	0.1	-
218	383390.08	1336014.4	Картометрический метод	0.1	-
219	383389.21	1336010.97	Картометрический метод	0.1	-
220	383378.93	1336008.4	Картометрический метод	0.1	-
221	383364.37	1336007.55	Картометрический метод	0.1	-
222	383355.81	1336004.12	Картометрический метод	0.1	-
223	383346.38	1335993.85	Картометрический метод	0.1	-
224	383352.38	1335974.15	Картометрический метод	0.1	-
225	383356.28	1335962.47	Картометрический метод	0.1	-
226	383359.23	1335953.6	Картометрический метод	0.1	-
227	383380.66	1335939.05	Картометрический метод	0.1	-
228	383392.64	1335944.19	Картометрический метод	0.1	-
229	383410.63	1335947.61	Картометрический метод	0.1	-
230	383414.62	1335952.47	Картометрический метод	0.1	-
231	383422.62	1335962.17	Картометрический метод	0.1	-
232	383439.76	1335963.02	Картометрический метод	0.1	-
233	383438.05	1335977.58	Картометрический метод	0.1	-
234	383422.62	1335978.44	Картометрический метод	0.1	-
235	383416.63	1336000.7	Картометрический метод	0.1	-
236	383399.2	1336011.83	Картометрический метод	0.1	-
237	383417.49	1336019.53	Картометрический метод	0.1	-
238	383431.2	1336016.11	Картометрический метод	0.1	-
239	383432.91	1335997.27	Картометрический метод	0.1	-
240	383454.32	1335986.14	Картометрический метод	0.1	-
241	383464.6	1335979.29	Картометрический метод	0.1	-
242	383468.89	1335961.31	Картометрический метод	0.1	-
243	383475.74	1335953.6	Картометрический метод	0.1	-
244	383507.44	1335986.14	Картометрический метод	0.1	-
245	383516.87	1335988.71	Картометрический метод	0.1	-
246	38352	1335992.13	Картометрический метод	0.1	-
247	383524.56	1335999.84	Картометрический метод	0.1	-
248	383504.87	1336015.25	Картометрический метод	0.1	-
249	383483.45	1336042.65	Картометрический метод	0.1	-
250	383479.18	1336056.35	Картометрический метод	0.1	-
251	383484.31	1336059.77	Картометрический метод	0.1	-
252	383502.31	1336054.64	Картометрический метод	0.1	-

253	383530.58	1336052.92	Картометрический метод	0.1	-
254	383542.56	1336056.35	Картометрический метод	0.1	-
255	383567.41	1336054.64	Картометрический метод	0.1	-
256	383591.39	1336058.06	Картометрический метод	0.1	-
257	383612.82	1336074.33	Картометрический метод	0.1	-
258	383575.12	1336080.33	Картометрический метод	0.1	-
259	383542.56	1336077.75	Картометрический метод	0.1	-
260	383516.01	1336088.03	Картометрический метод	0.1	-
261	383486.89	1336088.03	Картометрический метод	0.1	-
262	383468.03	1336092.31	Картометрический метод	0.1	-
263	383467.2	1336093.69	Картометрический метод	0.1	-
264	383487.01	1336113.05	Картометрический метод	0.1	-
265	383522.82	1336147.82	Картометрический метод	0.1	-
266	383535.24	1336156.1	Картометрический метод	0.1	-
267	383548.56	1336147.96	Картометрический метод	0.1	-
268	383558.84	1336151.39	Картометрический метод	0.1	-
269	383586.26	1336156.53	Картометрический метод	0.1	-
270	383622.23	1336154.81	Картометрический метод	0.1	-
271	383642.39	1336141.97	Картометрический метод	0.1	-
272	383668.09	1336120.56	Картометрический метод	0.1	-
273	383679.22	1336101.73	Картометрический метод	0.1	-
274	383668.1	1336084.6	Картометрический метод	0.1	-
275	383624.41	1336041.79	Картометрический метод	0.1	-
276	383598.71	1336009.26	Картометрический метод	0.1	-
277	383582.43	1335976.73	Картометрический метод	0.1	-
278	383586.7	1335976.17	Картометрический метод	0.1	-
279	383594.04	1335956.77	Картометрический метод	0.1	-
280	383590.51	1335954.41	Картометрический метод	0.1	-
281	383587.92	1335952.36	Картометрический метод	0.1	-
282	383585.7	1335949.91	Картометрический метод	0.1	-
283	383569.54	1335925.75	Картометрический метод	0.1	-
284	383564.99	1335918.94	Картометрический метод	0.1	-
285	383563.52	1335916.34	Картометрический метод	0.1	-
286	383533.7	1335852.63	Картометрический метод	0.1	-
287	383532.81	1335849.45	Картометрический метод	0.1	-
288	383526.36	1335809.97	Картометрический метод	0.1	-
289	383526.31	1335808.32	Картометрический метод	0.1	-
290	383526.36	1335806.66	Картометрический метод	0.1	-
291	383526.58	1335805	Картометрический метод	0.1	-
292	383533.06	1335767.31	Картометрический метод	0.1	-
293	383534.15	1335764.19	Картометрический метод	0.1	-
294	383548.2	1335734.54	Картометрический метод	0.1	-
295	383549.87	1335731.68	Картометрический метод	0.1	-
296	383551.97	1335729.14	Картометрический метод	0.1	-
297	383554.45	1335726.97	Картометрический метод	0.1	-
298	383574.43	1335714	Картометрический метод	0.1	-
299	383577.46	1335712.68	Картометрический метод	0.1	-
300	383598.6	1335707.06	Картометрический метод	0.1	

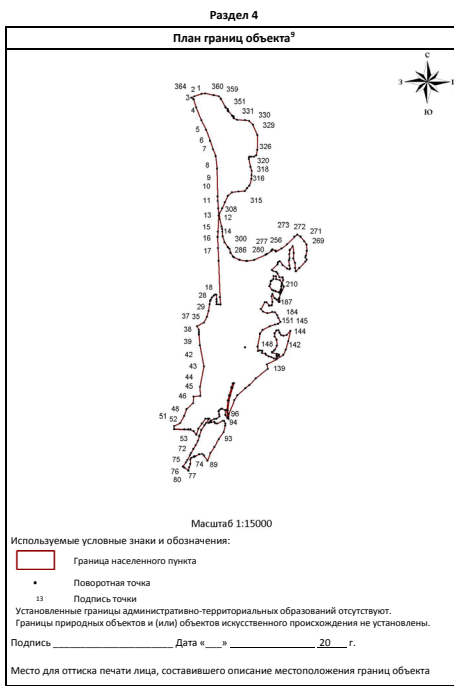
328	384172.46	1335868.5	Картометрический метод	0.1	-
329	384258.19	1335869.34	Картометрический метод	0.1	-
330	384317.21	1335843.3	Картометрический метод	0.1	-
331	384339.27	1335822.09	Картометрический метод	0.1	-
332	384344.36	1335798.34	Картометрический метод	0.1	-
333	384346.06	1335752.53	Картометрический метод	0.1	-
334	384355.77	1335732.29	Картометрический метод	0.1	-
335	384364.02	1335732.28	Картометрический метод	0.1	-
336	384365.86	1335732.28	Картометрический метод	0.1	-
337	384366.01	1335731.72	Картометрический метод	0.1	-
338	384366.24	1335730.95	Картометрический метод	0.1	-
339	384366.54	1335730.16	Картометрический метод	0.1	-
340	384366.84	1335729.42	Картометрический метод	0.1	-
341	384367.18	1335728.65	Картометрический метод	0.1	-
342	384367.56	1335727.93	Картометрический метод	0.1	-
343	384367.96	1335727.18	Картометрический метод	0.1	-
344	384368.38	1335726.49	Картометрический метод	0.1	-
345	384368.86	1335725.79	Картометрический метод	0.1	-
346	384369.35	1335725.15	Картометрический метод	0.1	-
347	384369.87	1335724.48	Картометрический метод	0.1	-
348	384370.4	1335723.88	Картометрический метод	0.1	-
349	384370.98	1335723.25	Картометрический метод	0.1	-
350	384371.56	1335722.69	Картометрический метод	0.1	-
351	384394.61	1335701.24	Картометрический метод	0.1	-
352	384397.37	1335699.41	Картометрический метод	0.1	-

353	384400.36	1335698.07	Картометрический метод	0.1	-
354	384403.56	1335697.23	Картометрический метод	0.1	-
355	384405.56	1335696.98	Картометрический метод	0.1	-
356	384409.84	1335696.67	Картометрический метод	0.1	-
357	384416.43	1335685.64	Картометрический метод	0.1	-
358	384421.6	1335682.97	Картометрический метод	0.1	-
359	384468.02	1335657.53	Картометрический метод	0.1	-
360	384482.44	1335645.66	Картометрический метод	0.1	-
361	384488.38	1335615.96	Картометрический метод	0.1	-
362	384499.4	1335566.76	Картометрический метод	0.1	-
363	384496.87	1335545.55	Картометрический метод	0.1	-
364	384482.44	1335503.99	Картометрический метод	0.1	-
1	384473.71	1335485.6	Картометрический метод	0.1	-
365	383026.6	1335797.37	Картометрический метод	0.1	-
366	383026.66	1335797.63	Картометрический метод	0.1	-
367	383026.65	1335797.63	Картометрический метод	0.1	-
365	383026.6	1335797.37	Картометрический метод	0.1	-

3. Сведения о характерных точках части (частей) границы объекта					
Обозначение характерных точек части границы	Координаты, м		Метод определения координат характерной точки	Средняя квадратическая погрешность положения характерной точки (МТ), м	Описание обозначения точки на местности (при наличии) ⁷
	X	Y			
1	2	3	4	5	6
Часть № -					

Раздел 3

Сведения о местоположении изменённых (уточнённых) границ объекта ⁸							
1. Система координат - МСК-63							
2. Сведения о характерных точках границ объекта							
Обозначение характерных точек границ	Существующие координаты, м		Изменённые (уточнённые) координаты, м		Метод определения координат характерной точки	Средняя квадратическая погрешность положения характерной точки (МТ), м	Описание обозначения точки на местности (при наличии)
	X	Y	X	Y			
1	2	3	4	5	6	7	8
Часть № -							
3. Сведения о характерных точках части (частей) границы объекта							
Обозначение характерных точек части (частей) границы	Существующие координаты, м		Изменённые (уточнённые) координаты, м		Метод определения координат характерной точки	Средняя квадратическая погрешность положения характерной точки (МТ), м	Описание обозначения точки на местности (при наличии)
	X	Y	X	Y			
1	2	3	4	5	6	7	8
Часть № -							



Используемые условные знаки и обозначения:
 Граница населенного пункта
 Поворотная точка
 Подпись точки
 Установленные границы административно-территориальных образований отсутствуют. Границы природных объектов и (или) объектов искусственного происхождения не установлены.
 Подпись: Дата «_» 20 г.
 Место для оттиска печати лица, составившего описание местоположения границ объекта

¹ Графическое описание местоположения границ населенных пунктов, территориальных зон, особо охраняемых природных территорий и зон с особыми условиями использования территории (далее - Описание местоположения границ) составляется по результатам работ по определению координат характерных точек границ населенных пунктов, территориальных зон, особо охраняемых природных территорий и зон с особыми условиями использования территории либо части (частей) таких границ.
 Описание местоположения границ составляется с использованием сведений Единого государственного реестра недвижимости. Единой электронной картографической основы, картографического материала, материалов дистанционного зондирования (далее - картографическая основа), а также по данным измерений, полученных на местности.
² В строке «Местоположение объекта» раздела «Сведения об объекте» приводится описание расположения объекта с указанием наименования субъекта Российской Федерации, муниципального образования, населенного пункта.
³ В строке «Площадь объекта +/- величина погрешности определения площади (P +/- Дельта P)» раздела «Сведения об объекте» указывается площадь объекта и предельно допустимая погрешность определения такой площади, если определение площади объекта предусмотрено соответствующим договором подряда, заключаемым между заказчиком и исполнителем работ по определению местоположения объекта. Площадь объекта указывается в квадратных метрах с округлением до 1 кв. метра.
⁴ В строке «Иные характеристики объекта» раздела «Сведения об объекте» указываются иные характеристики объекта (при необходимости).
⁵ В разделе «Сведения о местоположении границ объекта» указываются: система координат, используемая для ведения Единого государственного реестра недвижимости, в том числе номера соответствующих зон картографической проекции; сведения о характерных точках границ объекта; сведения о характерных точках части (частей) границ объекта. Для обозначения характерных точек границ объекта используются арабские цифры. Для всех характерных точек границ объекта работ либо части (частей) границ применяется своя нумерация. Список характерных точек границ объекта в реферате «Сведения о характерных точках границ объекта» и «Сведения о характерных точках части (частей) границ объекта» должен завершаться номером начальной точки в случае, если также границы представлены в виде замкнутого контура. Реферат «Сведения о характерных точках части (частей) границ объекта» заполняется в случае подготовки описания местоположения части (частей) границ объекта и (или) местоположения границ частей объекта, если законодательством Российской Федерации допускается описание местоположения границ в виде отдельных ее участков или описание границ частей объекта, в том числе в отношении территории (подзон). В этом случае реферат «Сведения о характерных точках границ объекта» не заполняется.
⁶ В реферате «Сведения о характерных точках части (частей) границ объекта» границы частей объектов представляются в виде замкнутого контура.
 Значение координат характерных точек границ объекта приводится в метрах с округлением до 0,01 метра в указанной системе координат.
⁷ В зависимости от примененных при выполнении работ методов определения координат характерных точек границ объекта в графе «Метод определения координат характерной точки» реферата «Сведения о характерных точках границ объекта» указывается: геодезический метод (метод триангуляции, полигонометрии, трилатерации, метод прямых, обратных или комбинированных засечек и иные геодезические методы); метод спутниковых геодезических измерений (определений); фотограмметрический метод; картометрический метод.
⁸ Графа «Описание обозначения точки на местности (при наличии)» реферата «Сведения о характерных точках границ объекта» заполняется в случае, если характерная точка обозначена на местности специальным информационным знаком. В остальных случаях в графу проставляется прочерк.
⁹ Требования к заполнению раздела «Сведения о местоположении измененных (уточненных) границ объекта» аналогичны требованиям к заполнению раздела «Сведения о местоположении границ объекта».

Раздел «Сведения о местоположении измененных (уточненных) границ объекта» заполняется в случае, если сведения о местоположении измененных (уточненных) границ объекта были внесены в Единый государственный реестр недвижимости.

¹⁰ План границ объекта оформляется в масштабе, обеспечивающем читаемость местоположения границ объекта, с отображением характерных точек границ объекта, читаемых в таком масштабе. План границ объекта оформляется в виде, совмещенном с картографической основой. На плане границ объекта отображаются: границы объекта (читаемые в выбранном масштабе характерные точки и части границ); установленные границы административно-территориальных образований; границы природных объектов и (или) объектов искусственного происхождения (если местоположение отдельных частей границ объекта определено через местоположение указанных объектов); необходимые обозначения; используемые условные знаки; выбранный масштаб.

Приложение № 1 к приказу Минкомсвязи России от 23.11.2018 г. № 650

ФОРМА

графическое описание местоположения границ населенных пунктов, территориальных зон, особо охраняемых природных территорий, зон с особыми условиями использования территорий

ОПИСАНИЕ МЕСТОПОЛОЖЕНИЯ ГРАНИЦ¹

село Кармылы (наименование объекта местоположения границ, картографический (далее - объект)

Раздел 1

Сведения об объекте		
№ п/п	Характеристики объекта	Описание характеристик
1	2	3
1.	Местоположение объекта ²	Самарская область, Ставропольский район, сельское поселение Севрюкаево, село Кармылы
2.	Площадь объекта +/- величина погрешности определения площади (P +/- Дельта P) ³	432018±230 м ²
3.	Иные характеристики объекта ⁴	

Раздел 2					
Сведения о местоположении границ объекта ⁵					
1. Система координат - МСК-63					
2. Сведения о характерных точках границ объекта					
Обозначение характерных точек границ	Координаты, м		Метод определения координат характерной точки ⁷	Средняя квадратическая погрешность положения характерной точки (МТ), м	Описание обозначения точки на местности (при наличии) ⁷
	X	Y			
1	2	3	4	5	6
1	388559.34	1331988.43	Картометрический метод	0.1	-
2	388558.03	1331987.97	Картометрический метод	0.1	-

3	388519.57	1331974.31	Картометрический метод	0.1	-
4	388519.51	1332048.69	Картометрический метод	0.1	-
5	388377.19	1331926.84	Картометрический метод	0.1	-
6	388331.63	1331888.25	Картометрический метод	0.1	-
7	388298.07	1331901.09	Картометрический метод	0.1	-
8	388256.25	1331873.97	Картометрический метод	0.1	-
9	388241.52	1331862.22	Картометрический метод	0.1	-
10	388233.5	1331855.81	Картометрический метод	0.1	-
11	388206.89	1331837.44	Картометрический метод	0.1	-
12	388133.44	1331820.25	Картометрический метод	0.1	-
13	388117.43	1331840.97	Картометрический метод	0.1	-
14	388100.98	1331854	Картометрический метод	0.1	-
15	388095.69	1331858.18	Картометрический метод	0.1	-
16	388034.93	1331906.25	Картометрический метод	0.1	-
17	387934.03	1331857.62	Картометрический метод	0.1	-
18	387910.13	1331910.41	Картометрический метод	0.1	-
19	387796.55	1331873	Картометрический метод	0.1	-
20	387782.18	1331914.59	Картометрический метод	0.1	-
21	387681.44	1331878.75	Картометрический метод	0.1	-
22	387681.08	1331879.75	Картометрический метод	0.1	-
23	387663.71	1331927.28	Картометрический метод	0.1	-
24	387655.42	1331949.92	Картометрический метод	0.1	-
25	387653.41	1331955.42	Картометрический метод	0.1	-
26	387651.4	1331960.92	Картометрический метод	0.1	-
27	387650.8	1331962.56	Картометрический метод	0.1	-
28	387647.89	1331970.56	Картометрический метод	0.1	-
29	387645.69	1331976.61	Картометрический метод	0.1	-
30	387636.23	1332002.61	Картометрический метод	0.1	-
31	387634.45	1332007.52	Картометрический метод	0.1	-
32	387634.23	1332008.15	Картометрический метод	0.1	-
33	387588.57	1332133.47	Картометрический метод	0.1	-
34	387551.88	1332233.94	Картометрический метод	0.1	-
35	387576.6	1332306.9	Картометрический метод	0.1	-
36	387475.38	1332308.91	Картометрический метод	0.1	-
37	387762.9	1332322.55	Картометрический метод	0.1	-
38	387806.57	1332356.67	Картометрический метод	0.1	-
39	387833.11	1332377.4	Картометрический метод	0.1	-
40	387910.99	1332379.4	Картометрический метод	0.1	-
41	387947.7	1332380.28	Картометрический метод	0.1	-
42	387961.51	1332370.06	Картометрический метод	0.1	-
43	388020.77	1332378.21	Картометрический метод	0.1	-
44	388049.62	1332391.72	Картометрический метод	0.1	-
45	388072.91	1332402.61	Картометрический метод	0.1	-
46	388097.56	1332414.16	Картометрический метод	0.1	-
47	388174.37	1332450.12	Картометрический метод	0.1	-
48	388292.57	1332409.78	Картометрический метод	0.1	-
49	388325.63	1332366.56	Картометрический метод	0.1	-
50	388347.19	1332359.94	Картометрический метод	0.1	-
51	388361.03	1332325.74	Картометрический метод	0.1	-
52	388370	1332303.53	Картометрический метод	0.1	-
53	388384.44	1332304.09	Картометрический метод	0.1	-
54	388405.43	1332287.28	Картометрический метод	0.1	-
55	388410.24	1332271.69	Картометрический метод	0.1	-
56	388440.81	1332268.66	Картометрический метод	0.1	-
57	388454.05	1332234.44	Картометрический метод	0.1	-
58	388482.89	1332205.03	Картометрический метод	0.1	-
59	388545.71	1332172.46	Картометрический метод	0.1	-
60	388557.85	1332166.15	Картометрический метод	0.1	-
61	388615.32	1332136.37	Картометрический метод	0.1	-
62	388640.62	1332123.25	Картометрический метод	0.1	-
63	388623.62	1332047.09	Картометрический метод	0.1	-
64	388622.91	1332043.88	Картометрический метод	0.1	-
65	388614.94	1332008.17	Картометрический метод	0.1	-
66	388601.15	1332003.28	Картометрический метод	0.1	-
67	388559.34	1331988.44	Картометрический метод	0.1	-
1	388559.34	1331988.43	Картометрический метод	0.1	-

3. Сведения о характерных точках части (частей) границы объекта. Table with columns: Обозначение характерных точек, Координаты (X, Y), Метод определения, Средняя квадратическая погрешность, Описание обозначения.

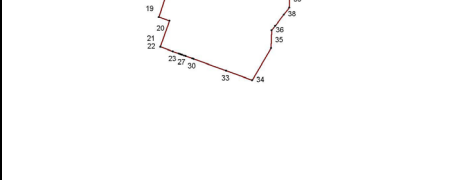
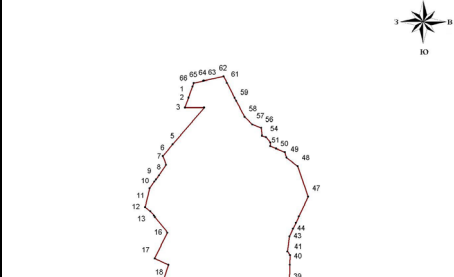
Раздел 3

Сведения о местоположении измененных (уточненных) границ объекта^а

1. Система координат. 2. Сведения о характерных точках границ объекта. Table with columns: Обозначение, Существующие координаты (X, Y), Измененные координаты (X, Y), Метод определения, Средняя квадратическая погрешность, Описание обозначения.

Раздел 4

План границ объекта^а



Используемые условные знаки и обозначения: Граница населенного пункта, Поворотная точка, Подпись точки. Установленные границы административно-территориальных образований отсутствуют.

^а Графическое описание местоположения границ населенных пунктов, территориальных зон, особо охраняемых природных территорий и зон с особыми условиями использования территории (далее - Описание местоположения границ) составляется по результатам работ по определению координат характерных точек границ населенных пунктов, территориальных зон, особо охраняемых природных территорий и зон с особыми условиями использования территории либо части (частей) таких границ.

^б В строке «Местоположение объекта» раздела «Сведения об объекте» приводится описание расположения объекта с указанием наименования субъекта Российской Федерации, муниципального образования, населенного пункта.

^в В строке «Площадь объекта +/- величина погрешности определения площади (Р +/- Дельта Р)» раздела «Сведения об объекте» указывается площадь объекта и предельно допустимая погрешность определения такой площади, если определение площади объекта предусмотрено соответствующим договором подряда, заключаемым между заказчиком и исполнителем работ по определению местоположения объекта.

^г В строке «Иные характеристики объекта» раздела «Сведения об объекте» указываются иные характеристики объекта (при необходимости).

^д В разделе «Сведения о местоположении границ объекта» указываются: система координат, используемая для ведения Единого государственного реестра недвижимости, в том числе номера соответствующих зон картографической проекции; сведения о характерных точках границ объекта; сведения о характерных точках части (частей) границы объекта.

^е В зависимости от примененных при выполнении работ методов определения координат характерных точек границ объекта в графе «Метод определения координат характерной точки» ревианта «Сведения о характерных точках границ объекта» указываются: геодезический метод (метод триангуляции, полигонометрии, трилатерации, метод прямых, обратных или комбинированных засечек и иные геодезические методы); метод спутниковых геодезических измерений (сплошной/дискретный); фотограмметрический метод; картометрический метод.

^ж Требуется и заполняется запись в графе «Описание обозначения точки на местности (при наличии)» ревианта «Сведения о характерных точках границ объекта» записывается в случае, если характерная точка обозначена на местности специальным информационным знаком. В остальных случаях в графе проставляется прочерк.

^з Требования к заполнению раздела «Сведения о местоположении измененных (уточненных) границ объекта» заключаются в следующем: в разделе «Сведения о местоположении границ объекта».

Раздел «Сведения о местоположении измененных (уточненных) границ объекта» заполняется в случае, если сведения о местоположении измененных (уточненных) границ объекта были внесены в Единый государственный реестр недвижимости.

^а План границ объекта оформляется в масштабе, обеспечивающем читаемость местоположения границ объекта, с отображением характерных точек границ объекта, читаемых в таком масштабе. План границ объекта оформляется в виде, совмещенном с картографической основой. На плане границ объекта отображаются: границы природных объектов и (или) объектов искусственного происхождения (если местоположение отдельных частей границ объекта определено через местоположение указанных объектов); необходимые обозначения; используемые условные знаки; выбранный масштаб.

Приложение № 1 к приказу Минкомсвязи России от 23.11.2018 г. № 650

ФОРМА

графическое описание местоположения границ населенных пунктов, территориальных зон, особо охраняемых природных территорий, зон с особыми условиями использования территорий

ОПИСАНИЕ МЕСТОПОЛОЖЕНИЯ ГРАНИЦ¹

село Кольцово (наименование объекта местоположения границ, которого описания (далее - объект)

Раздел 1

Сведения об объекте. Table with columns: № п/п, Характеристики объекта, Описание характеристик. 1. Местоположение объекта^а. Самарская область, Ставропольский район, сельское поселение Севрюкаево, село Кольцово.

Раздел 2

Сведения о местоположении границ объекта^б. 1. Система координат: МСК-БЗ. 2. Сведения о характерных точках границ объекта. Table with columns: Обозначение, Координаты (X, Y), Метод определения, Средняя квадратическая погрешность, Описание обозначения.

Table with columns: № п/п, Координаты (X, Y), Метод определения, Средняя квадратическая погрешность, Описание обозначения. Rows 1-27.

Table with columns: № п/п, Координаты (X, Y), Метод определения, Средняя квадратическая погрешность, Описание обозначения. Rows 28-52.

Table with columns: № п/п, Координаты (X, Y), Метод определения, Средняя квадратическая погрешность, Описание обозначения. Rows 53-77.

Table with columns: № п/п, Координаты (X, Y), Метод определения, Средняя квадратическая погрешность, Описание обозначения. Rows 78-80.

3. Сведения о характерных точках части (частей) границы объекта

Table with columns: Обозначение, Координаты (X, Y), Метод определения, Средняя квадратическая погрешность, Описание обозначения. Rows 1-8.

Раздел 3

Сведения о местоположении измененных (уточненных) границ объекта^а

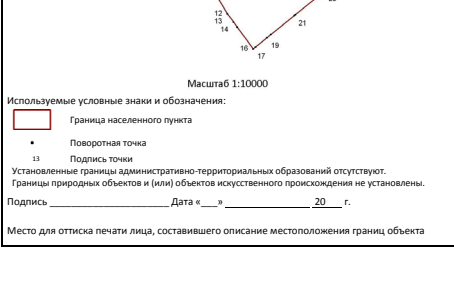
1. Система координат. 2. Сведения о характерных точках границ объекта. Table with columns: Обозначение, Существующие координаты (X, Y), Измененные координаты (X, Y), Метод определения, Средняя квадратическая погрешность, Описание обозначения.

3. Сведения о характерных точках части (частей) границы объекта

Table with columns: Обозначение, Существующие координаты (X, Y), Измененные координаты (X, Y), Метод определения, Средняя квадратическая погрешность, Описание обозначения. Rows 1-8.

Раздел 4

План границ объекта^а



Используемые условные знаки и обозначения: Граница населенного пункта, Поворотная точка, Подпись точки. Установленные границы административно-территориальных образований отсутствуют.

